



# 財政部新聞稿

111年2月11日發布

網際網路 <https://www.mof.gov.tw> 同步發送  
下次發布日期：111年3月8日下午4時

聯絡人：殷英淑科長  
電話：(02)2322-8341

## 111年1月海關進出口貿易初步統計



### 一、進出口貿易變動

#### (一) 出口

1月出口399.8億美元，較上月減1.8%，較上年同月增16.7%(按新臺幣計算增13.4%)。

#### (二) 進口

1月進口350.7億美元，為歷年單月第3高，較上月增0.3%，較上年同月增24.9%(按新臺幣計算增21.4%)。

#### (三) 出入超

1月出超49.2億美元，較上月減8.5億美元，較上年同月減12.7億美元。

表 1 進出口貿易值

	111年1月		
	金額	與上年同月比較	
		增減金額	增減%
	按美元計算(億美元)		
出口	399.8	57.2	16.7
進口	350.7	69.9	24.9
出超	49.2	-12.7	-20.6
	按新臺幣計算(億元)		
出口	11,055	1,306	13.4
進口	9,696	1,707	21.4
出超	1,359	-401	-22.8

## 二、出口主要貨品

由於全球經濟穩定成長，新興科技應用與數位轉型商機延續，加上原物料價格盤旋高檔，支撐科技與傳產貨類需求，1月出口較上年同月增57.2億美元(+16.7%)，主要變動如下：

1. 電子零組件出口 159.1 億美元，較上年同月增 26.2 億美元(+19.7%)，其中積體電路增 25.0 億美元(+20.9%)、印刷電路增 0.8 億美元(+15.6%)、二極體增 0.3 億美元(+10.1%)。
2. 礦產品出口 14.1 億美元，較上年同月增 8.3 億美元(+1.4 倍)，其中柴油增 3.8 億美元(+1.8 倍)、汽油增 1.3 億美元(+1.6 倍)、燃料油增 0.5 億美元(+59.5%)、航空用燃油增 0.4 億美元(+1.5 倍)。
3. 基本金屬及其製品出口 34.0 億美元(歷年單月第 3 高)，較上年同月增 7.5 億美元(+28.5%)，其中鐵或非合金鋼及其製品增 2.5 億美元(+51.3%)、鋼鐵製螺釘螺栓增 1.6 億美元(+41.1%)、不銹鋼及其製品增 1.3 億美元(+61.0%)。
4. 資通與視聽產品出口 52.4 億美元，較上年同月增 6.5 億美元(+14.3%)，其中電腦之零附件增 5.0 億美元(+43.1%)、交換器及路由器增 1.3 億美元(+26.8%)、電腦及其附屬單元增 1.0 億美元(+11.4%)。
5. 機械出口 25.4 億美元(歷年單月次高)，較上年同月增 3.1 億美元(+14.1%)，其中生產半導體等機械增 1.7 億美元(+46.6%)、具有特殊功能之機械及手提工具各增 0.2 億美元。
6. 光學器材出口 10.0 億美元，較上年同月減 2.7 億美元(-21.1%)，其中液晶裝置及零件減 2.0 億美元(-26.8%)、鏡頭減 0.5 億美元(-20.0%)。

圖 1 出口金額及年增率

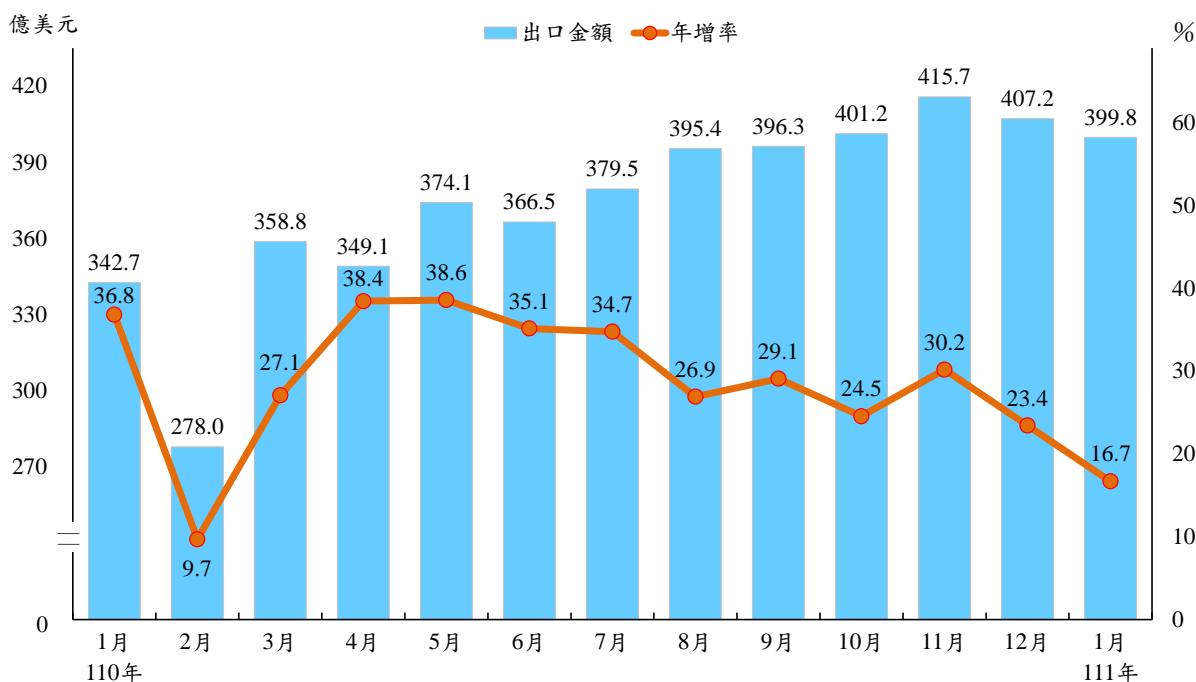


表 2 出口貨品

單位：百萬美元；%

	111 年 1 月			
	金 額	占總出口	與上年同月比較	
			增減金額	增減率
<b>按主要貨品分</b>				
電子零組件	15,907	39.8	2,617	19.7
積體電路	14,420	36.1	2,495	20.9
資通與視聽產品	5,238	13.1	654	14.3
基本金屬及其製品	3,395	8.5	752	28.5
機械	2,536	6.3	313	14.1
塑橡膠及其製品	2,421	6.1	105	4.6
化學品	2,076	5.2	252	13.8
礦產品	1,408	3.5	832	144.3
運輸工具	1,394	3.5	254	22.2
電機產品	1,382	3.5	257	22.9
光學器材	1,001	2.5	-268	-21.1
紡織品	768	1.9	62	8.8

### 三、進口主要貨品

受惠於出口引申需求增加，國際原物料行情居高，以及部分廠商於春節前增補庫存，1 月進口較上年同月增 69.9 億美元(+24.9%)，主要變動如下：

1. 農工原料進口 250.5 億美元(歷年單月第 3 高)，較上年同月增 60.5 億美元(+31.9%)，其中礦產品增 28.8 億美元(+88.7%)、電子零組件增 13.0 億美元(+18.1%)、基本金屬增 8.0 億美元(+45.8%)、塑化原料增 3.7 億美元(+13.8%)。
2. 資本設備進口 57.3 億美元，較上年同月增 9.7 億美元(+20.4%)，其中機械設備增 4.2 億美元(+15.3%)、精密設備增 3.2 億美元(+40.0%)、電機設備增 1.9 億美元(+47.5%)。
3. 消費品進口 39.6 億美元，較上年同月減 0.4 億美元(-0.9%)，其中手機減 2.1 億美元(-36.5%)、小客車減 0.6 億美元(-12.5%)，食品增 0.7 億美元(+7.8%)。

圖 2 進口金額及年增率

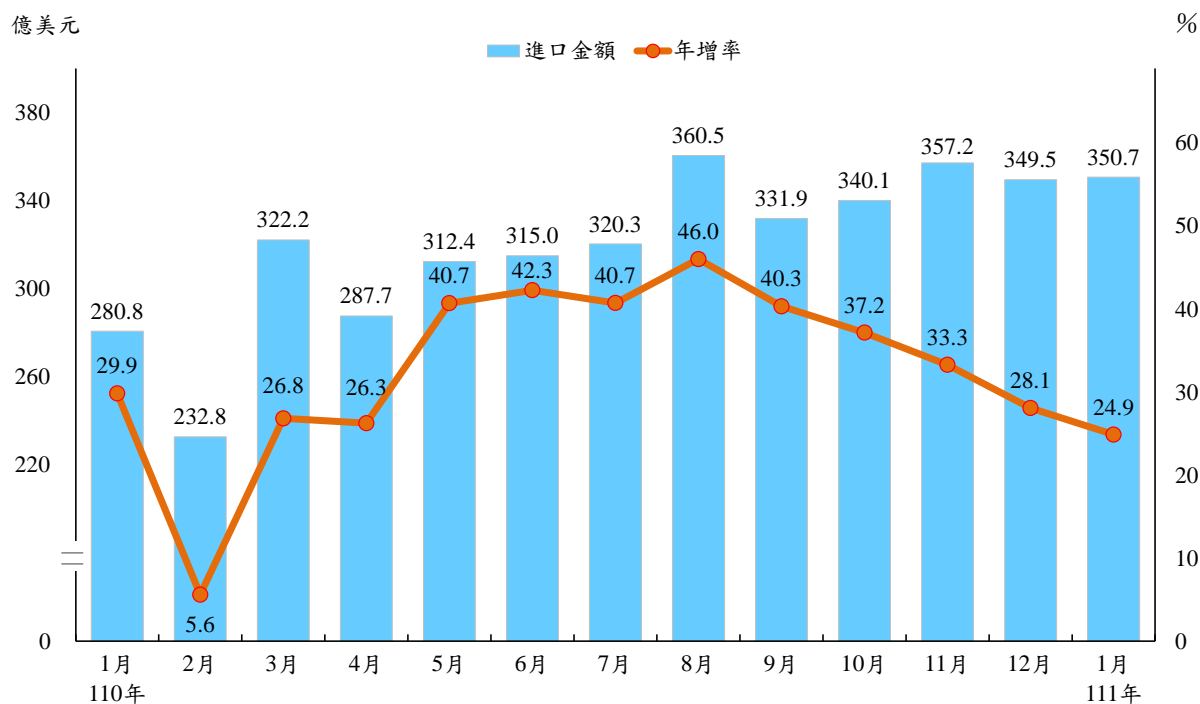


表 3 進口貨品

單位：百萬美元；%

	111年1月			
	金額	占總進口	與上年同月比較	
			增減金額	增減率
<b>按主要貨品分</b>				
電子零組件	8,513	24.3	1,304	18.1
礦產品	6,127	17.5	2,879	88.7
原油	2,238	6.4	1,142	104.2
機械	3,493	10.0	481	16.0
化學品	2,883	8.2	330	12.9
基本金屬及其製品	2,583	7.4	801	44.9
<b>按貿易結構分</b>				
農工原料	25,046	71.4	6,053	31.9
資本設備	5,729	16.3	969	20.4
半導體設備	2,438	7.0	443	22.2
消費品	3,957	11.3	-35	-0.9

#### 四、主要出口國家/地區

1月對東協出口創歷年新高，對日本、美國為單月次高

1. 對中國大陸與香港出口 157.0 億美元，較上年同月增 8.5 億美元 (+5.7%)，其中電子零組件增 14.0 億美元(+17.4%)、礦產品增 1.7 億

美元(+1.5 倍)、資通與視聽產品增 1.3 億美元(+8.7%)，光學器材減 2.3 億美元(-23.5%)、塑橡膠及其製品減 1.3 億美元(-14.9%)、基本金屬及其製品減 1.2 億美元(-18.2%)。

2. 對東協出口 67.9 億美元，較上年同月增 12.6 億美元(+22.7%)，其中電子零組件增 8.6 億美元(+33.0%)、礦產品增 3.1 億美元(+2.4 倍)、基本金屬及其製品增 0.9 億美元(+21.6%)。
3. 對日本出口 26.6 億美元，較上年同月增 3.4 億美元(+14.6%)，其中基本金屬及其製品增 0.9 億美元(+46.3%)、礦產品增 0.9 億美元(+10.9 倍)、化學品增 0.5 億美元(+41.0%)。
4. 對美國出口 62.7 億美元，較上年同月增 16.0 億美元(+34.2%)，其中資通與視聽產品增 4.1 億美元(+26.6%)、基本金屬及其製品增 3.5 億美元(+60.9%)、運輸工具增 2.1 億美元(+61.0%)。
5. 對歐洲出口 35.2 億美元，較上年同月增 7.2 億美元(+25.8%)，其中基本金屬及其製品增 1.6 億美元(+40.6%)、機械增 1.6 億美元(+56.9%)、資通與視聽產品增 1.0 億美元(+15.4%)。

表 4 對主要國家/地區出口

單位：百萬美元；%

	111 年 1 月			
	金 額	占總出口	與上年同月比較	
			增減金額	增減率
中國大陸與香港	15,696	39.3	846	5.7
中國大陸	10,414	26.0	500	5.0
香港	5,282	13.2	346	7.0
東協	6,794	17.0	1,259	22.7
日本	2,664	6.7	339	14.6
美國	6,270	15.7	1,598	34.2
歐洲	3,521	8.8	722	25.8

## 五、主要進口國家/地區

1 月自中國大陸與香港進口 80.7 億美元，較上年同月增 11.1 億美元(+15.9%)，自日本進口 42.3 億美元，增 1.3 億美元(+3.1%)，自東協進口 40.5 億美元，增 5.6 億美元(+16.1%)，自歐洲進口 39.2 億美元，增 8.6 億美元(+27.9%)，自美國進口 36.4 億美元，增 5.3 億美元(+17.1%)，自中東地區進口 28.0 億美元，增 13.9 億美元(+98.8%)。

表 5 自主要國家/地區進口

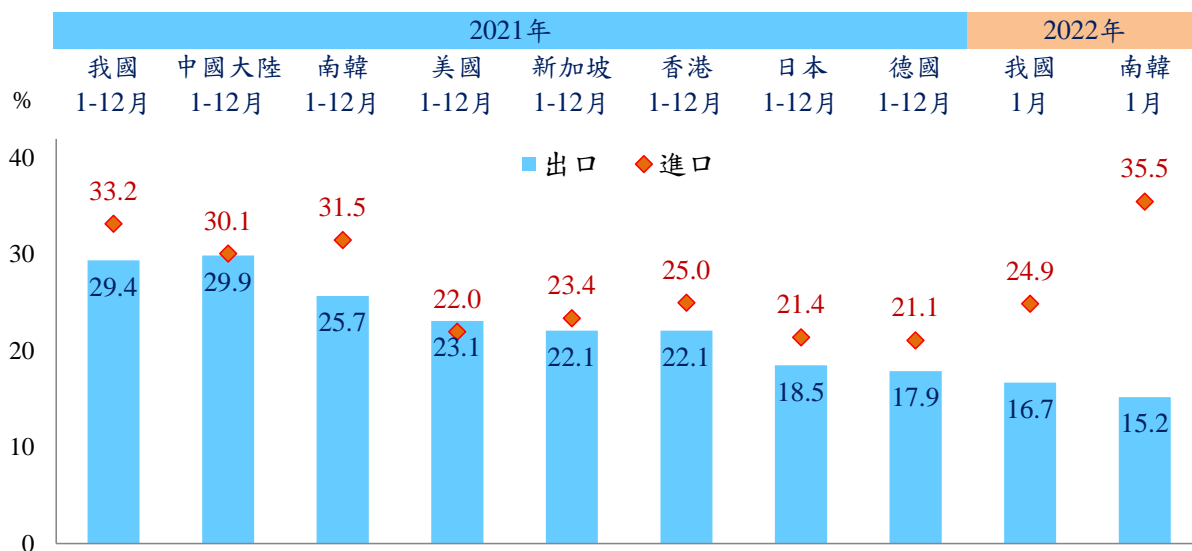
單位：百萬美元；%

	111 年 1 月			
	金 額	占總進口	與上年同月比較	
			增減金額	增減率
中國大陸與香港	8,073	23.0	1,108	15.9
東協	4,052	11.6	561	16.1
日本	4,227	12.1	128	3.1
美國	3,638	10.4	531	17.1
歐洲	3,921	11.2	856	27.9
中東	2,804	8.0	1,393	98.8

## 六、主要國家/地區貿易概況

- (一) 去(2021)年主要國家/地區出口外貿景氣呈現擴張態勢，以中國大陸出口年增 29.9% 最高，主因電腦及其零附件、積體電路、鋼材等輸出增加，南韓受惠於半導體、石化產品等需求熱絡，出口成長 25.7%，美國、新加坡、香港出口皆增 2 成以上，日本、德國各增 18.5%、17.9%。南韓今年首月出口年增 15.2%。
- (二) 主要國家/地區受需求及原物料行情雙雙回溫，去年進口同步揚升，其中南韓、中國大陸分別年增 31.5%、30.1%，香港亦增 25.0%，新加坡、美國、日本、德國增幅介於 21%-24% 之間。今年最新 1 月資料，南韓進口因能源價格高漲，大幅增加 35.5%。

圖 3 主要國家/地區出進口年增率



## 七、綜合分析

- (一) 隨全球經貿活動持續穩步復甦，5G 通訊、高效能運算、車用電子等新興應用與數位轉型商機活絡，加以國際原物料行情仍居高檔，1 月出口 399.8 億美元，較上年同月增 16.7%，連續 19 個月正成長；在外銷引申需求驅動及農曆春節前添補庫存之拉抬下，進口達 350.7 億美元，創歷年單月第 3 高，年增 24.9%，亦連續 15 個月正成長。
- (二) 1 月主要貨品出口中，礦產品隨油價走揚、低基期作用，擴增 1.4 倍，基本金屬及其製品受鋼鐵、扣件需求支撐，年增 28.5%；占總出口比重 4 成的電子零組件年增 19.7%，主因終端應用需求殷切、晶圓代工價格調升，資通與視聽產品亦增 14.3%。光學器材出口則受電視面板跌價及產業淡季因素，年減 21.1%。
- (三) 主要市場方面，1 月以對美國出口年增 34.2% 最佳，規模為歷年單月次高，對東協受電子零組件外銷創高推升，出口值刷新單月紀錄，年增 22.7%，兩市場對總出口增幅貢獻半數。對歐洲、日本出口各年增 25.8%、14.6%，皆以基本金屬及其製品增加金額最多；對中國大陸與香港受部分產品需求轉弱影響，年增率縮小至 5.7%。
- (四) 展望未來，雖然全球新冠疫情迄未平息、美中經貿抗衡、供應鏈瓶頸均帶來不確定性，惟主要國家陸續推動基礎建設，疫後買氣及新興商機看好，國際機構預測今年全球經濟仍將在去年高基期下延續成長步調，國內廠商亦積極布建新產線，加上半導體業兼具進階產能及製程優勢，我國第 1 季出口可望維持 2 位數增長態勢。

## 八、附表

- 1.進出口貿易值及年增率
- 2.出口主要貨品分類
- 3.進口主要貨品分類
- 4.出口主要貨品項目
- 5.進口主要貨品項目
- 6.出口貿易結構
- 7.進口貿易結構
- 8.我國對主要國家/地區出口金額及年增率
- 9.我國自主要國家/地區進口金額及年增率
- 10.對主要國家/地區出入超
- 11.對中國大陸與香港之出口主要貨品
- 12.對新南向政策18國出口金額及年增率
- 13.經季節調整之進出口貿易值
- 14.主要國家/地區進出口金額及年增率

- 15.進出口物價相關指標
- 16.主要國家貨幣對美元匯率



### 表1、進出口貿易值及年增率

單位：百萬美元；%

年(月)別	出 口		進 口		出(入)超	
		年增率		年增率		年增率
<b>101年</b>	<b>305,315</b>	<b>-2.2</b>	<b>276,466</b>	<b>-3.8</b>	<b>28,848</b>	<b>16.0</b>
<b>102年</b>	<b>310,866</b>	<b>1.8</b>	<b>277,384</b>	<b>0.3</b>	<b>33,481</b>	<b>16.1</b>
<b>103年</b>	<b>319,413</b>	<b>2.7</b>	<b>281,096</b>	<b>1.3</b>	<b>38,318</b>	<b>14.4</b>
<b>104年</b>	<b>284,434</b>	<b>-11.0</b>	<b>236,380</b>	<b>-15.9</b>	<b>48,053</b>	<b>25.4</b>
<b>105年</b>	<b>279,175</b>	<b>-1.8</b>	<b>229,199</b>	<b>-3.0</b>	<b>49,975</b>	<b>4.0</b>
<b>106年</b>	<b>315,487</b>	<b>13.0</b>	<b>257,200</b>	<b>12.2</b>	<b>58,287</b>	<b>16.6</b>
<b>107年</b>	<b>334,007</b>	<b>5.9</b>	<b>284,792</b>	<b>10.7</b>	<b>49,216</b>	<b>-15.6</b>
<b>108年</b>	<b>329,157</b>	<b>-1.5</b>	<b>285,651</b>	<b>0.3</b>	<b>43,506</b>	<b>-11.6</b>
<b>109年</b>	<b>345,126</b>	<b>4.9</b>	<b>286,148</b>	<b>0.2</b>	<b>58,978</b>	<b>35.6</b>
<b>110年</b>	<b>446,443</b>	<b>29.4</b>	<b>381,022</b>	<b>33.2</b>	<b>65,421</b>	<b>10.9</b>
1月	34,267	36.8	28,077	29.9	6,190	80.7
2月	27,795	9.7	23,275	5.6	4,520	37.0
3月	35,881	27.1	32,221	26.8	3,660	29.1
4月	34,909	38.4	28,765	26.3	6,144	152.1
5月	37,411	38.6	31,237	40.7	6,175	28.6
6月	36,651	35.1	31,501	42.3	5,149	3.3
7月	37,948	34.7	32,031	40.7	5,917	9.5
8月	39,541	26.9	36,048	46.0	3,492	-46.1
9月	39,631	29.1	33,192	40.3	6,438	-8.7
10月	40,122	24.5	34,005	37.2	6,116	-17.6
11月	41,571	30.2	35,718	33.3	5,852	13.9
12月	40,718	23.4	34,951	28.1	5,767	1.1
<b>111年1-1月</b>	<b>39,982</b>	<b>16.7</b>	<b>35,065</b>	<b>24.9</b>	<b>4,917</b>	<b>-20.6</b>
1月	39,982	16.7	35,065	24.9	4,917	-20.6
較上月增減	-737	-1.8	114	0.3	-850	-14.7
較上年同月增減	5,715	16.7	6,988	24.9	-1,273	-20.6
較上年同期增減	5,715	16.7	6,988	24.9	-1,273	-20.6

## 表2、出口主要貨品分類 (1/2)

單位：百萬美元；%

年(月)別	合 計		電子零組件			資通與視聽產品			基本金屬及其製品		塑膠、橡膠及其製品	
	金 額	年增率	金 額	占總出口	年增率	金 額	占總出口	年增率	金 額	年增率	金 額	年增率
<b>101年</b>	<b>305,315</b>	<b>-2.2</b>	<b>75,216</b>	<b>24.6</b>	<b>-0.3</b>	<b>31,553</b>	<b>10.3</b>	<b>-14.2</b>	<b>28,248</b>	<b>-6.8</b>	<b>24,359</b>	<b>-3.8</b>
<b>102年</b>	<b>310,866</b>	<b>1.8</b>	<b>80,595</b>	<b>25.9</b>	<b>7.2</b>	<b>31,073</b>	<b>10.0</b>	<b>-1.5</b>	<b>27,748</b>	<b>-1.8</b>	<b>24,975</b>	<b>2.5</b>
<b>103年</b>	<b>319,413</b>	<b>2.7</b>	<b>90,159</b>	<b>28.2</b>	<b>11.9</b>	<b>31,006</b>	<b>9.7</b>	<b>-0.2</b>	<b>29,119</b>	<b>4.9</b>	<b>24,358</b>	<b>-2.5</b>
<b>104年</b>	<b>284,434</b>	<b>-11.0</b>	<b>85,912</b>	<b>30.2</b>	<b>-4.7</b>	<b>30,478</b>	<b>10.7</b>	<b>-1.7</b>	<b>25,472</b>	<b>-12.5</b>	<b>21,129</b>	<b>-13.3</b>
<b>105年</b>	<b>279,175</b>	<b>-1.8</b>	<b>92,798</b>	<b>33.2</b>	<b>8.0</b>	<b>30,181</b>	<b>10.8</b>	<b>-1.0</b>	<b>24,529</b>	<b>-3.7</b>	<b>19,920</b>	<b>-5.7</b>
<b>106年</b>	<b>315,487</b>	<b>13.0</b>	<b>107,199</b>	<b>34.0</b>	<b>15.5</b>	<b>34,105</b>	<b>10.8</b>	<b>13.0</b>	<b>29,042</b>	<b>18.4</b>	<b>22,974</b>	<b>15.3</b>
<b>107年</b>	<b>334,007</b>	<b>5.9</b>	<b>110,768</b>	<b>33.2</b>	<b>3.3</b>	<b>35,323</b>	<b>10.6</b>	<b>3.6</b>	<b>31,588</b>	<b>8.8</b>	<b>25,276</b>	<b>10.0</b>
<b>108年</b>	<b>329,157</b>	<b>-1.5</b>	<b>112,517</b>	<b>34.2</b>	<b>1.6</b>	<b>42,626</b>	<b>13.0</b>	<b>20.7</b>	<b>27,841</b>	<b>-11.9</b>	<b>22,580</b>	<b>-10.7</b>
<b>109年</b>	<b>345,126</b>	<b>4.9</b>	<b>135,512</b>	<b>39.3</b>	<b>20.4</b>	<b>49,145</b>	<b>14.2</b>	<b>15.3</b>	<b>25,486</b>	<b>-8.5</b>	<b>21,259</b>	<b>-5.9</b>
<b>110年</b>	<b>446,443</b>	<b>29.4</b>	<b>172,005</b>	<b>38.5</b>	<b>26.9</b>	<b>61,347</b>	<b>13.7</b>	<b>24.8</b>	<b>36,817</b>	<b>44.5</b>	<b>29,869</b>	<b>40.5</b>
1月	34,267	36.8	13,289	38.8	47.5	4,584	13.4	44.0	2,643	27.3	2,316	51.1
2月	27,795	9.7	10,735	38.6	14.4	3,702	13.3	7.5	2,137	10.5	1,942	18.8
3月	35,881	27.1	13,451	37.5	24.5	4,923	13.7	38.9	2,782	21.4	2,587	39.0
4月	34,909	38.4	13,504	38.7	34.0	4,712	13.5	35.9	2,653	40.7	2,420	52.4
5月	37,411	38.6	13,269	35.5	29.6	5,095	13.6	28.8	3,155	54.1	2,805	74.7
6月	36,651	35.1	14,514	39.6	29.8	4,919	13.4	22.5	2,788	46.4	2,495	65.3
7月	37,948	34.7	14,669	38.7	33.9	5,204	13.7	19.7	3,232	58.8	2,477	43.5
8月	39,541	26.9	15,218	38.5	21.9	5,395	13.6	17.2	3,244	50.2	2,585	42.6
9月	39,631	29.1	16,582	41.8	26.8	5,411	13.7	22.4	3,393	60.7	2,338	32.5
10月	40,122	24.5	14,582	36.3	12.4	5,884	14.7	26.9	3,845	64.9	2,641	29.9
11月	41,571	30.2	15,929	38.3	26.6	5,689	13.7	19.5	3,830	67.6	2,729	33.4
12月	40,718	23.4	16,264	39.9	27.5	5,830	14.3	22.4	3,115	28.5	2,535	18.2
<b>111年1-1月</b>	<b>39,982</b>	<b>16.7</b>	<b>15,907</b>	<b>39.8</b>	<b>19.7</b>	<b>5,238</b>	<b>13.1</b>	<b>14.3</b>	<b>3,395</b>	<b>28.5</b>	<b>2,421</b>	<b>4.6</b>
1月	39,982	16.7	15,907	39.8	19.7	5,238	13.1	14.3	3,395	28.5	2,421	4.6
較上月增減	-737	-1.8	-358		-2.2	-592		-10.1	281	9.0	-114	-4.5
較上年同月增減	5,715	16.7	2,617		19.7	654		14.3	752	28.5	105	4.6
較上年同期增減	5,715	16.7	2,617		19.7	654		14.3	752	28.5	105	4.6

說明：機械係指我國輸出入貨品分類號列第84章之貨品，但不含屬於家用之電器，且不含與自動資料處理機相關者。

## 表2、出口主要貨品分類 (2/2)

單位：百萬美元；%

年(月)別	機 械		化學品		運輸工具		電機產品		光學器材		礦產品		紡織品	
	金 額	年增率	金 額	年增率	金 額	年增率	金 額	年增率	金 額	年增率	金 額	年增率	金 額	年增率
<b>101年</b>	<b>21,419</b>	<b>-1.8</b>	<b>21,195</b>	<b>-7.0</b>	<b>11,114</b>	<b>7.9</b>	<b>12,854</b>	<b>2.4</b>	<b>20,430</b>	<b>-2.6</b>	<b>22,375</b>	<b>23.3</b>	<b>11,844</b>	<b>-6.9</b>
<b>102年</b>	<b>20,986</b>	<b>-2.0</b>	<b>21,827</b>	<b>3.0</b>	<b>11,043</b>	<b>-0.6</b>	<b>13,726</b>	<b>6.8</b>	<b>19,731</b>	<b>-3.4</b>	<b>24,315</b>	<b>8.7</b>	<b>11,727</b>	<b>-1.0</b>
<b>103年</b>	<b>22,250</b>	<b>6.0</b>	<b>22,186</b>	<b>1.6</b>	<b>11,698</b>	<b>5.9</b>	<b>13,278</b>	<b>-3.3</b>	<b>17,792</b>	<b>-9.8</b>	<b>21,437</b>	<b>-11.8</b>	<b>11,614</b>	<b>-1.0</b>
<b>104年</b>	<b>20,632</b>	<b>-7.3</b>	<b>18,180</b>	<b>-18.1</b>	<b>11,764</b>	<b>0.6</b>	<b>11,829</b>	<b>-10.9</b>	<b>12,884</b>	<b>-27.6</b>	<b>12,075</b>	<b>-43.7</b>	<b>10,823</b>	<b>-6.8</b>
<b>105年</b>	<b>20,044</b>	<b>-2.8</b>	<b>17,150</b>	<b>-5.7</b>	<b>10,813</b>	<b>-8.1</b>	<b>9,518</b>	<b>-19.5</b>	<b>11,432</b>	<b>-11.3</b>	<b>10,959</b>	<b>-9.2</b>	<b>9,928</b>	<b>-8.3</b>
<b>106年</b>	<b>23,836</b>	<b>18.9</b>	<b>19,375</b>	<b>13.0</b>	<b>10,877</b>	<b>0.6</b>	<b>10,448</b>	<b>9.8</b>	<b>12,520</b>	<b>9.5</b>	<b>11,804</b>	<b>7.7</b>	<b>10,075</b>	<b>1.5</b>
<b>107年</b>	<b>25,569</b>	<b>7.3</b>	<b>22,151</b>	<b>14.3</b>	<b>11,246</b>	<b>3.4</b>	<b>10,794</b>	<b>3.3</b>	<b>11,678</b>	<b>-6.7</b>	<b>14,530</b>	<b>23.1</b>	<b>10,075</b>	<b>0.0</b>
<b>108年</b>	<b>23,498</b>	<b>-8.1</b>	<b>18,668</b>	<b>-15.7</b>	<b>11,260</b>	<b>0.1</b>	<b>10,734</b>	<b>-0.5</b>	<b>11,273</b>	<b>-3.5</b>	<b>14,035</b>	<b>-3.4</b>	<b>9,178</b>	<b>-8.9</b>
<b>109年</b>	<b>21,919</b>	<b>-6.7</b>	<b>16,654</b>	<b>-10.8</b>	<b>10,958</b>	<b>-2.7</b>	<b>10,866</b>	<b>1.2</b>	<b>11,768</b>	<b>4.4</b>	<b>7,322</b>	<b>-47.8</b>	<b>7,539</b>	<b>-17.9</b>
<b>110年</b>	<b>27,834</b>	<b>27.0</b>	<b>23,409</b>	<b>40.6</b>	<b>14,582</b>	<b>33.1</b>	<b>14,357</b>	<b>32.1</b>	<b>13,793</b>	<b>17.2</b>	<b>12,139</b>	<b>65.8</b>	<b>9,033</b>	<b>19.8</b>
1月	2,223	25.3	1,824	24.6	1,141	24.8	1,125	40.3	1,269	53.5	576	-36.6	706	13.2
2月	1,708	16.1	1,473	2.9	959	19.7	854	10.7	998	23.7	678	-43.7	596	-6.4
3月	2,461	29.3	1,983	34.5	1,184	23.7	1,146	30.7	1,183	39.3	785	5.1	801	0.6
4月	2,148	24.6	1,895	55.3	1,126	68.2	1,117	33.1	1,088	17.7	981	129.0	771	48.5
5月	2,484	28.2	2,056	58.3	1,250	58.0	1,229	32.8	1,314	33.3	1,140	118.6	790	48.0
6月	2,230	29.4	1,838	52.1	1,064	29.9	1,176	44.8	1,122	29.5	1,049	89.1	751	53.7
7月	2,338	32.4	1,890	47.0	1,291	54.9	1,272	39.6	1,160	18.9	1,109	114.6	719	29.6
8月	2,513	39.6	2,133	61.3	1,232	17.8	1,290	33.7	1,203	11.0	1,178	129.5	767	20.5
9月	2,202	28.2	1,880	45.3	1,195	22.4	1,202	32.5	1,095	4.8	1,085	140.0	711	8.3
10月	2,503	29.3	2,190	45.9	1,456	32.4	1,253	23.3	1,223	7.8	1,010	126.2	814	12.3
11月	2,553	29.9	2,164	39.8	1,363	39.9	1,341	32.6	1,088	-3.0	1,341	164.1	792	20.8
12月	2,471	12.2	2,084	29.8	1,321	22.6	1,352	31.6	1,051	-8.3	1,206	131.5	814	14.4
<b>111年1-1月</b>	<b>2,536</b>	<b>14.1</b>	<b>2,076</b>	<b>13.8</b>	<b>1,394</b>	<b>22.2</b>	<b>1,382</b>	<b>22.9</b>	<b>1,001</b>	<b>-21.1</b>	<b>1,408</b>	<b>144.3</b>	<b>768</b>	<b>8.8</b>
1月	2,536	14.1	2,076	13.8	1,394	22.2	1,382	22.9	1,001	-21.1	1,408	144.3	768	8.8
較上月增減	65	2.6	-8	-0.4	73	5.5	31	2.3	-50	-4.7	202	16.7	-46	-5.7
較上年同月增減	313	14.1	252	13.8	254	22.2	257	22.9	-268	-21.1	832	144.3	62	8.8
較上年同期增減	313	14.1	252	13.8	254	22.2	257	22.9	-268	-21.1	832	144.3	62	8.8

### 表3、進口主要貨品分類 (1/2)

單位：百萬美元；%

年(月)別	合計		電子零組件			礦產品		機械		化學品	
	金額	年增率	金額	占總進口	年增率	金額	年增率	金額	年增率	金額	年增率
101年	276,466	-3.8	38,102	13.8	-7.4	74,453	8.8	22,096	-13.4	30,487	-11.4
102年	277,384	0.3	38,728	14.0	1.6	74,049	-0.5	24,060	8.9	31,180	2.3
103年	281,096	1.3	40,880	14.5	5.6	70,135	-5.3	23,465	-2.5	30,340	-2.7
104年	236,380	-15.9	38,320	16.2	-6.3	41,585	-40.7	23,154	-1.3	25,632	-15.5
105年	229,199	-3.0	41,995	18.3	9.6	35,191	-15.4	27,084	17.0	24,994	-2.5
106年	257,200	12.2	49,469	19.2	17.8	44,024	25.1	26,052	-3.8	27,857	11.5
107年	284,792	10.7	57,089	20.0	15.4	54,918	24.7	26,377	1.2	30,365	9.0
108年	285,651	0.3	59,513	20.8	4.2	48,570	-11.6	34,319	30.1	27,439	-9.6
109年	286,148	0.2	69,537	24.3	16.8	33,788	-30.4	33,327	-2.9	26,497	-3.4
110年	381,022	33.2	91,306	24.0	31.3	56,743	67.9	44,358	33.1	33,607	26.8
1月	28,077	29.9	7,208	25.7	49.0	3,248	-11.1	3,012	10.8	2,553	36.5
2月	23,275	5.6	5,804	24.9	14.7	3,355	-18.6	3,201	21.9	2,112	-4.6
3月	32,221	26.8	7,568	23.5	33.2	4,234	28.4	3,959	36.7	2,958	17.7
4月	28,765	26.3	6,743	23.4	23.6	4,161	57.7	3,207	34.3	2,586	10.1
5月	31,237	40.7	7,426	23.8	35.4	4,204	73.6	3,188	49.7	2,897	36.3
6月	31,501	42.3	7,386	23.4	37.3	4,377	122.1	3,468	30.3	2,874	37.0
7月	32,031	40.7	7,659	23.9	33.2	5,022	108.2	3,814	60.7	2,696	27.5
8月	36,048	46.0	8,543	23.7	36.1	5,425	101.4	4,451	65.5	3,090	42.9
9月	33,192	40.3	8,201	24.7	30.7	5,072	97.7	4,037	44.5	2,794	30.6
10月	34,005	37.2	8,346	24.5	34.7	5,332	116.6	4,024	35.6	2,983	35.4
11月	35,718	33.3	8,333	23.3	24.9	6,545	128.7	3,878	22.3	3,128	37.6
12月	34,951	28.1	8,089	23.1	25.0	5,767	114.3	4,119	5.3	2,935	20.5
111年1-1月	35,065	24.9	8,513	24.3	18.1	6,127	88.7	3,493	16.0	2,883	12.9
1月	35,065	24.9	8,513	24.3	18.1	6,127	88.7	3,493	16.0	2,883	12.9
較上月增減	114	0.3	424		5.2	361	6.3	-625	-15.2	-52	-1.8
較上年同月增減	6,988	24.9	1,304		18.1	2,879	88.7	481	16.0	330	12.9
較上年同期增減	6,988	24.9	1,304		18.1	2,879	88.7	481	16.0	330	12.9

說明：機械係指我國輸出入貨品分類號列第84章之貨品，但不含屬於家用之電器，且不含與自動資料處理機相關者。

### 表3、進口主要貨品分類 (2/2)

單位：百萬美元；%

年(月)別	基本金屬及其製品		資通與視聽產品		電機產品		精密儀器		運輸工具		塑膠、橡膠及其製品	
	金額	年增率	金額	年增率	金額	年增率	金額	年增率	金額	年增率	金額	年增率
<b>101年</b>	<b>23,319</b>	<b>-14.4</b>	<b>13,062</b>	<b>-2.6</b>	<b>8,924</b>	<b>-10.7</b>	<b>6,556</b>	<b>0.5</b>	<b>9,249</b>	<b>5.6</b>	<b>9,553</b>	<b>-5.4</b>
<b>102年</b>	<b>21,986</b>	<b>-5.7</b>	<b>14,167</b>	<b>8.5</b>	<b>8,090</b>	<b>-9.4</b>	<b>6,643</b>	<b>1.3</b>	<b>9,298</b>	<b>0.5</b>	<b>8,987</b>	<b>-5.9</b>
<b>103年</b>	<b>23,345</b>	<b>6.2</b>	<b>14,391</b>	<b>1.6</b>	<b>7,977</b>	<b>-1.4</b>	<b>7,613</b>	<b>14.6</b>	<b>10,869</b>	<b>16.9</b>	<b>9,173</b>	<b>2.1</b>
<b>104年</b>	<b>19,231</b>	<b>-17.6</b>	<b>13,328</b>	<b>-7.4</b>	<b>7,363</b>	<b>-7.7</b>	<b>7,132</b>	<b>-6.3</b>	<b>11,832</b>	<b>8.9</b>	<b>7,982</b>	<b>-13.0</b>
<b>105年</b>	<b>16,846</b>	<b>-12.4</b>	<b>13,098</b>	<b>-1.7</b>	<b>7,081</b>	<b>-3.8</b>	<b>7,741</b>	<b>8.5</b>	<b>11,312</b>	<b>-4.4</b>	<b>7,566</b>	<b>-5.2</b>
<b>106年</b>	<b>20,477</b>	<b>21.6</b>	<b>15,639</b>	<b>19.4</b>	<b>7,629</b>	<b>7.7</b>	<b>7,976</b>	<b>3.0</b>	<b>11,767</b>	<b>4.0</b>	<b>8,381</b>	<b>10.8</b>
<b>107年</b>	<b>22,451</b>	<b>9.6</b>	<b>15,560</b>	<b>-0.5</b>	<b>8,410</b>	<b>10.2</b>	<b>8,969</b>	<b>12.5</b>	<b>12,049</b>	<b>2.4</b>	<b>8,958</b>	<b>6.9</b>
<b>108年</b>	<b>19,977</b>	<b>-11.0</b>	<b>17,227</b>	<b>10.7</b>	<b>9,199</b>	<b>9.4</b>	<b>9,716</b>	<b>8.3</b>	<b>12,021</b>	<b>-0.2</b>	<b>8,549</b>	<b>-4.6</b>
<b>109年</b>	<b>19,569</b>	<b>-2.0</b>	<b>20,890</b>	<b>21.3</b>	<b>10,570</b>	<b>14.9</b>	<b>11,124</b>	<b>14.5</b>	<b>11,777</b>	<b>-2.0</b>	<b>8,920</b>	<b>4.3</b>
<b>110年</b>	<b>29,099</b>	<b>48.7</b>	<b>26,485</b>	<b>26.8</b>	<b>14,106</b>	<b>33.5</b>	<b>13,593</b>	<b>22.2</b>	<b>13,460</b>	<b>14.3</b>	<b>11,166</b>	<b>25.2</b>
1月	1,782	27.5	2,356	70.0	1,063	47.8	866	16.7	1,144	41.5	895	45.7
2月	1,552	1.6	1,347	39.2	739	33.6	802	-3.5	841	11.4	703	7.9
3月	2,475	25.8	2,026	14.5	1,201	37.4	1,342	34.6	1,166	15.8	1,057	20.7
4月	2,171	33.4	1,876	10.3	1,182	33.1	1,183	47.1	1,021	10.2	874	9.4
5月	2,450	60.7	2,193	20.4	1,282	23.2	1,071	13.4	1,453	88.8	985	33.9
6月	2,620	62.8	2,078	27.3	1,213	37.2	1,095	-2.6	1,392	72.8	990	41.9
7月	2,664	54.1	2,238	28.5	1,124	15.1	1,148	15.8	1,025	30.6	919	34.8
8月	3,168	75.4	2,381	26.3	1,433	61.8	1,329	46.9	1,079	-6.3	1,004	38.4
9月	2,505	68.7	2,615	51.1	1,190	36.6	1,166	34.1	911	5.6	933	31.0
10月	2,622	58.3	2,516	32.1	1,227	37.3	1,197	30.0	1,048	-14.5	898	20.1
11月	2,701	65.9	2,458	6.1	1,227	18.5	1,070	13.8	1,084	-9.2	971	17.2
12月	2,390	48.3	2,400	18.1	1,226	29.0	1,325	25.4	1,296	-12.8	937	10.2
<b>111年1-1月</b>	<b>2,583</b>	<b>44.9</b>	<b>2,576</b>	<b>9.3</b>	<b>1,320</b>	<b>24.2</b>	<b>1,184</b>	<b>36.8</b>	<b>1,085</b>	<b>-5.2</b>	<b>915</b>	<b>2.2</b>
1月	2,583	44.9	2,576	9.3	1,320	24.2	1,184	36.8	1,085	-5.2	915	2.2
較上月增減	193	8.1	176	7.3	94	7.7	-141	-10.6	-211	-16.3	-22	-2.3
較上年同月增減	801	44.9	219	9.3	257	24.2	318	36.8	-59	-5.2	20	2.2
較上年同期增減	801	44.9	219	9.3	257	24.2	318	36.8	-59	-5.2	20	2.2

### 表4、出口主要貨品項目 (1/2)

單位：百萬美元；%

年(月)別	積體電路(IC)				印刷電路		二極體(含LED)		太陽電池		儲存媒體		電腦之零附件		手機	
	(電子零組件)		DRAM		(電子零組件)		(電子零組件)		(電子零組件)		(資通產品)		(資通產品)		(資通產品)	
	金額	年增率	金額	年增率	金額	年增率	金額	年增率	金額	年增率	金額	年增率	金額	年增率	金額	年增率
<b>101年</b>	<b>58,394</b>	<b>3.5</b>	<b>3,873</b>	<b>-15.7</b>	<b>5,956</b>	<b>-3.5</b>	<b>4,041</b>	<b>-3.7</b>	<b>2,314</b>	<b>-36.4</b>	<b>5,870</b>	<b>-8.8</b>	<b>4,762</b>	<b>-15.5</b>	<b>6,056</b>	<b>-42.8</b>
<b>102年</b>	<b>64,133</b>	<b>9.8</b>	<b>5,949</b>	<b>53.6</b>	<b>5,790</b>	<b>-2.8</b>	<b>3,787</b>	<b>-6.3</b>	<b>2,727</b>	<b>17.8</b>	<b>5,872</b>	<b>0.0</b>	<b>5,106</b>	<b>7.2</b>	<b>5,750</b>	<b>-5.1</b>
<b>103年</b>	<b>72,723</b>	<b>13.4</b>	<b>7,410</b>	<b>24.5</b>	<b>5,814</b>	<b>0.4</b>	<b>4,156</b>	<b>9.7</b>	<b>3,116</b>	<b>14.3</b>	<b>6,638</b>	<b>13.0</b>	<b>5,733</b>	<b>12.3</b>	<b>3,720</b>	<b>-35.3</b>
<b>104年</b>	<b>70,039</b>	<b>-3.7</b>	<b>5,374</b>	<b>-27.5</b>	<b>5,481</b>	<b>-5.7</b>	<b>3,749</b>	<b>-9.8</b>	<b>2,842</b>	<b>-8.8</b>	<b>5,585</b>	<b>-15.9</b>	<b>5,119</b>	<b>-10.7</b>	<b>2,794</b>	<b>-24.9</b>
<b>105年</b>	<b>78,172</b>	<b>11.6</b>	<b>5,241</b>	<b>-2.5</b>	<b>4,926</b>	<b>-10.1</b>	<b>3,378</b>	<b>-9.9</b>	<b>2,528</b>	<b>-11.1</b>	<b>5,525</b>	<b>-1.1</b>	<b>4,585</b>	<b>-10.4</b>	<b>1,880</b>	<b>-32.7</b>
<b>106年</b>	<b>92,308</b>	<b>18.1</b>	<b>5,764</b>	<b>10.0</b>	<b>5,545</b>	<b>12.6</b>	<b>3,286</b>	<b>-2.7</b>	<b>1,979</b>	<b>-21.7</b>	<b>5,668</b>	<b>2.6</b>	<b>5,928</b>	<b>29.3</b>	<b>1,647</b>	<b>-12.4</b>
<b>107年</b>	<b>95,907</b>	<b>3.9</b>	<b>6,594</b>	<b>14.4</b>	<b>5,591</b>	<b>0.8</b>	<b>2,959</b>	<b>-10.0</b>	<b>1,022</b>	<b>-48.3</b>	<b>6,974</b>	<b>23.1</b>	<b>7,398</b>	<b>24.8</b>	<b>437</b>	<b>-73.4</b>
<b>108年</b>	<b>100,317</b>	<b>4.6</b>	<b>6,242</b>	<b>-5.3</b>	<b>5,284</b>	<b>-5.5</b>	<b>2,462</b>	<b>-16.8</b>	<b>336</b>	<b>-67.1</b>	<b>7,679</b>	<b>10.1</b>	<b>10,100</b>	<b>36.5</b>	<b>121</b>	<b>-72.3</b>
<b>109年</b>	<b>122,387</b>	<b>22.0</b>	<b>6,984</b>	<b>11.9</b>	<b>5,613</b>	<b>6.2</b>	<b>2,529</b>	<b>2.7</b>	<b>96</b>	<b>-71.5</b>	<b>9,242</b>	<b>20.4</b>	<b>11,753</b>	<b>16.4</b>	<b>165</b>	<b>35.8</b>
<b>110年</b>	<b>155,504</b>	<b>27.1</b>	<b>8,184</b>	<b>17.2</b>	<b>6,609</b>	<b>17.7</b>	<b>3,512</b>	<b>38.8</b>	<b>81</b>	<b>-14.9</b>	<b>10,656</b>	<b>15.3</b>	<b>17,276</b>	<b>47.0</b>	<b>120</b>	<b>-27.2</b>
1月	11,924	46.3	643	34.0	539	31.2	273	69.1	8	-36.9	908	54.2	1,159	72.5	12	20.1
2月	9,733	15.2	570	38.1	410	-4.4	208	16.1	9	-26.9	689	-2.5	965	17.6	11	19.6
3月	12,149	24.4	622	36.8	498	11.0	275	35.0	9	-22.5	991	17.2	1,305	63.5	11	4.1
4月	12,242	34.9	627	18.1	473	10.6	277	44.1	8	-16.3	865	34.7	1,356	57.1	8	-2.1
5月	11,927	29.5	693	19.7	521	17.2	290	48.7	6	-18.5	990	44.2	1,463	62.3	11	-18.6
6月	13,171	28.5	651	17.3	514	30.4	300	68.0	6	44.6	899	18.2	1,429	52.1	8	-20.6
7月	13,220	34.6	723	20.1	578	22.1	313	40.0	7	-20.6	827	14.8	1,501	30.0	6	-37.0
8月	13,727	21.7	738	1.8	589	18.4	326	39.0	9	20.3	871	6.2	1,512	29.9	5	-75.6
9月	15,110	27.6	705	4.2	602	18.0	325	37.1	6	68.4	913	4.9	1,524	49.9	5	-76.3
10月	13,082	11.8	757	13.6	634	17.0	315	31.5	7	16.3	855	0.7	1,670	58.2	12	-11.3
11月	14,423	26.7	737	6.1	626	26.3	309	32.1	3	-45.0	944	9.6	1,672	34.8	14	-18.7
12月	14,797	29.2	717	18.2	627	15.8	301	19.9	3	-53.3	903	1.5	1,720	52.7	17	-24.0
<b>111年1-1月</b>	<b>14,420</b>	<b>20.9</b>	<b>778</b>	<b>21.0</b>	<b>624</b>	<b>15.6</b>	<b>301</b>	<b>10.1</b>	<b>4</b>	<b>-46.6</b>	<b>764</b>	<b>-15.9</b>	<b>1,658</b>	<b>43.1</b>	<b>14</b>	<b>16.6</b>
1月	14,420	20.9	778	21.0	624	15.6	301	10.1	4	-46.6	764	-15.9	1,658	43.1	14	16.6
較上月增減	-377	-2.6	61	8.5	-4	-0.6	-0	-0.1	1	25.9	-139	-15.4	-62	-3.6	-3	-15.1
較上年同月增減	2,495	20.9	135	21.0	84	15.6	28	10.1	-4	-46.6	-145	-15.9	499	43.1	2	16.6
較上年同期增減	2,495	20.9	135	21.0	84	15.6	28	10.1	-4	-46.6	-145	-15.9	499	43.1	2	16.6

說明：表括號內所列為該項目所屬之貨品分類。

### 表4、出口主要貨品項目 (2/2)

單位：百萬美元；%

年(月)別	手機及電話之零件 (資通產品)		金屬加工工具機 (機械)		液晶裝置 (光學器材)		液晶裝置之零件 (光學器材)		鏡頭 (光學器材)		石油煉製品 (礦產品)		柴油		汽油	
	金額	年增率	金額	年增率	金額	年增率	金額	年增率	金額	年增率	金額	年增率	金額	年增率	金額	年增率
	<b>101年</b>	<b>3,041</b>	<b>49.5</b>	<b>4,265</b>	<b>6.4</b>	<b>8,705</b>	<b>-10.0</b>	<b>7,847</b>	<b>6.0</b>	<b>919</b>	<b>14.0</b>	<b>21,140</b>	<b>23.0</b>	<b>11,491</b>	<b>36.1</b>	<b>3,073</b>
<b>102年</b>	<b>3,088</b>	<b>1.5</b>	<b>3,557</b>	<b>-16.6</b>	<b>8,201</b>	<b>-5.8</b>	<b>7,435</b>	<b>-5.2</b>	<b>1,006</b>	<b>9.5</b>	<b>22,862</b>	<b>8.1</b>	<b>13,056</b>	<b>13.6</b>	<b>3,983</b>	<b>29.6</b>
<b>103年</b>	<b>3,018</b>	<b>-2.2</b>	<b>3,771</b>	<b>6.0</b>	<b>5,744</b>	<b>-30.0</b>	<b>7,511</b>	<b>1.0</b>	<b>1,621</b>	<b>61.1</b>	<b>19,836</b>	<b>-13.2</b>	<b>10,801</b>	<b>-17.3</b>	<b>3,482</b>	<b>-12.6</b>
<b>104年</b>	<b>2,078</b>	<b>-31.2</b>	<b>3,205</b>	<b>-15.0</b>	<b>4,482</b>	<b>-22.0</b>	<b>3,955</b>	<b>-47.4</b>	<b>1,977</b>	<b>21.9</b>	<b>10,322</b>	<b>-48.0</b>	<b>5,932</b>	<b>-45.1</b>	<b>2,062</b>	<b>-40.8</b>
<b>105年</b>	<b>1,695</b>	<b>-18.4</b>	<b>2,897</b>	<b>-9.6</b>	<b>3,904</b>	<b>-12.9</b>	<b>3,375</b>	<b>-14.7</b>	<b>1,825</b>	<b>-7.7</b>	<b>9,480</b>	<b>-8.2</b>	<b>5,725</b>	<b>-3.5</b>	<b>1,845</b>	<b>-10.5</b>
<b>106年</b>	<b>1,963</b>	<b>15.8</b>	<b>3,340</b>	<b>15.3</b>	<b>6,740</b>	<b>72.7</b>	<b>1,193</b>	<b>-64.7</b>	<b>2,076</b>	<b>13.7</b>	<b>10,407</b>	<b>9.8</b>	<b>5,685</b>	<b>-0.7</b>	<b>2,027</b>	<b>9.9</b>
<b>107年</b>	<b>1,655</b>	<b>-15.7</b>	<b>3,655</b>	<b>9.5</b>	<b>6,297</b>	<b>-6.6</b>	<b>750</b>	<b>-37.1</b>	<b>2,050</b>	<b>-1.3</b>	<b>13,144</b>	<b>26.3</b>	<b>7,429</b>	<b>30.7</b>	<b>2,275</b>	<b>12.2</b>
<b>108年</b>	<b>1,918</b>	<b>15.9</b>	<b>3,066</b>	<b>-16.1</b>	<b>5,720</b>	<b>-9.2</b>	<b>597</b>	<b>-20.4</b>	<b>2,351</b>	<b>14.7</b>	<b>12,211</b>	<b>-7.1</b>	<b>6,801</b>	<b>-8.5</b>	<b>1,892</b>	<b>-16.8</b>
<b>109年</b>	<b>2,042</b>	<b>6.5</b>	<b>2,155</b>	<b>-29.7</b>	<b>5,942</b>	<b>3.9</b>	<b>710</b>	<b>19.0</b>	<b>2,325</b>	<b>-1.1</b>	<b>5,743</b>	<b>-53.0</b>	<b>3,127</b>	<b>-54.0</b>	<b>681</b>	<b>-64.0</b>
<b>110年</b>	<b>2,183</b>	<b>6.9</b>	<b>2,783</b>	<b>29.1</b>	<b>7,253</b>	<b>22.1</b>	<b>1,026</b>	<b>44.5</b>	<b>2,253</b>	<b>-3.1</b>	<b>9,700</b>	<b>68.9</b>	<b>5,000</b>	<b>59.9</b>	<b>1,893</b>	<b>177.9</b>
1月	145	-1.0	228	22.7	637	56.9	112	144.6	230	31.0	473	-39.6	211	-48.3	82	-32.7
2月	111	-11.8	146	-0.6	532	34.7	69	71.2	160	-1.0	513	-52.2	236	-52.6	59	-67.7
3月	133	-4.5	222	0.2	638	60.3	95	111.8	180	-9.8	592	-5.1	279	-19.9	84	22.7
4月	146	4.8	209	13.4	567	19.0	93	89.1	169	-11.5	722	119.3	414	98.4	80	262.3
5月	146	13.1	244	33.8	709	36.4	115	147.7	208	16.9	966	208.2	450	154.2	231	1,060.0
6月	153	13.6	224	17.3	619	36.3	82	77.3	155	1.4	834	104.1	337	44.3	230	496.9
7月	201	25.3	222	35.7	623	25.8	94	66.6	172	-11.4	929	173.8	490	158.7	235	341.4
8月	228	34.3	261	62.3	668	19.6	75	13.8	174	-11.7	943	138.9	502	84.4	226	1,717.1
9月	245	15.7	221	49.5	572	11.4	76	10.2	173	-22.5	908	152.7	530	133.4	200	1,487.2
10月	204	-6.1	269	52.9	667	17.1	71	-12.8	204	-7.6	813	155.8	485	169.4	132	390.0
11月	242	2.4	280	47.5	531	-6.3	71	-10.4	205	-4.7	1,059	163.7	582	166.4	143	165.4
12月	227	-1.3	258	25.4	489	-16.8	73	-14.4	222	3.1	949	137.5	486	192.7	192	177.1
<b>111年1-1月</b>	<b>214</b>	<b>46.9</b>	<b>223</b>	<b>-2.2</b>	<b>487</b>	<b>-23.5</b>	<b>61</b>	<b>-45.5</b>	<b>184</b>	<b>-20.0</b>	<b>1,105</b>	<b>133.9</b>	<b>590</b>	<b>179.3</b>	<b>215</b>	<b>160.7</b>
1月	214	46.9	223	-2.2	487	-23.5	61	-45.5	184	-20.0	1,105	133.9	590	179.3	215	160.7
較上月增減	-14	-6.0	-35	-13.8	-2	-0.3	-12	-16.2	-38	-17.1	156	16.5	105	21.5	22	11.7
較上年同月增減	68	46.9	-5	-2.2	-150	-23.5	-51	-45.5	-46	-20.0	633	133.9	379	179.3	132	160.7
較上年同期增減	68	46.9	-5	-2.2	-150	-23.5	-51	-45.5	-46	-20.0	633	133.9	379	179.3	132	160.7

### 表5、進口主要貨品項目

單位：百萬美元；%

年(月)別	半導體設備 (資本設備)		船舶 (資本設備)		積體電路(IC) (農工原料)		原油 (農工原料)		陰極(型)精煉銅 (農工原料)		黃金 (農工原料)		小客車 (消費品)		手機 (消費品)	
	金額	年增率	金額	年增率	金額	年增率	金額	年增率	金額	年增率	金額	年增率	金額	年增率	金額	年增率
<b>101年</b>	<b>12,812</b>	<b>-3.5</b>	<b>542</b>	<b>34.9</b>	<b>31,910</b>	<b>-7.8</b>	<b>35,642</b>	<b>17.4</b>	<b>3,338</b>	<b>-15.6</b>	<b>2,163</b>	<b>-17.3</b>	<b>3,156</b>	<b>-7.3</b>	<b>2,101</b>	<b>51.8</b>
<b>102年</b>	<b>14,767</b>	<b>15.3</b>	<b>387</b>	<b>-28.6</b>	<b>33,115</b>	<b>3.8</b>	<b>33,607</b>	<b>-5.7</b>	<b>3,120</b>	<b>-6.5</b>	<b>2,134</b>	<b>-1.3</b>	<b>3,455</b>	<b>9.5</b>	<b>2,491</b>	<b>18.5</b>
<b>103年</b>	<b>13,742</b>	<b>-6.9</b>	<b>352</b>	<b>-8.9</b>	<b>34,945</b>	<b>5.5</b>	<b>32,167</b>	<b>-4.3</b>	<b>3,238</b>	<b>3.8</b>	<b>2,300</b>	<b>7.7</b>	<b>3,893</b>	<b>12.7</b>	<b>2,873</b>	<b>15.3</b>
<b>104年</b>	<b>13,297</b>	<b>-3.2</b>	<b>235</b>	<b>-33.3</b>	<b>32,581</b>	<b>-6.8</b>	<b>16,102</b>	<b>-49.9</b>	<b>2,571</b>	<b>-20.6</b>	<b>2,544</b>	<b>10.6</b>	<b>4,224</b>	<b>8.5</b>	<b>3,315</b>	<b>15.4</b>
<b>105年</b>	<b>17,520</b>	<b>31.8</b>	<b>470</b>	<b>99.9</b>	<b>36,317</b>	<b>11.5</b>	<b>12,932</b>	<b>-19.7</b>	<b>2,510</b>	<b>-2.4</b>	<b>1,590</b>	<b>-37.5</b>	<b>4,430</b>	<b>4.9</b>	<b>2,754</b>	<b>-16.9</b>
<b>106年</b>	<b>16,016</b>	<b>-8.6</b>	<b>215</b>	<b>-54.3</b>	<b>43,564</b>	<b>20.0</b>	<b>16,814</b>	<b>30.0</b>	<b>3,401</b>	<b>35.5</b>	<b>1,472</b>	<b>-7.4</b>	<b>4,988</b>	<b>12.6</b>	<b>3,299</b>	<b>19.8</b>
<b>107年</b>	<b>15,491</b>	<b>-3.3</b>	<b>303</b>	<b>40.8</b>	<b>50,811</b>	<b>16.6</b>	<b>23,307</b>	<b>38.6</b>	<b>3,008</b>	<b>-11.6</b>	<b>1,579</b>	<b>7.3</b>	<b>5,569</b>	<b>11.7</b>	<b>2,918</b>	<b>-11.6</b>
<b>108年</b>	<b>23,637</b>	<b>52.6</b>	<b>351</b>	<b>16.0</b>	<b>53,687</b>	<b>5.7</b>	<b>21,367</b>	<b>-8.3</b>	<b>2,757</b>	<b>-8.4</b>	<b>1,251</b>	<b>-20.8</b>	<b>5,513</b>	<b>-1.0</b>	<b>2,909</b>	<b>-0.3</b>
<b>109年</b>	<b>23,319</b>	<b>-1.3</b>	<b>420</b>	<b>19.7</b>	<b>62,292</b>	<b>16.0</b>	<b>12,505</b>	<b>-41.5</b>	<b>2,562</b>	<b>-7.1</b>	<b>1,977</b>	<b>58.0</b>	<b>6,045</b>	<b>9.6</b>	<b>2,874</b>	<b>-1.2</b>
<b>110年</b>	<b>32,095</b>	<b>37.6</b>	<b>595</b>	<b>41.6</b>	<b>81,397</b>	<b>30.7</b>	<b>19,840</b>	<b>58.7</b>	<b>3,761</b>	<b>46.8</b>	<b>2,226</b>	<b>12.6</b>	<b>6,182</b>	<b>2.3</b>	<b>3,403</b>	<b>18.4</b>
1月	1,994	-4.3	41	56.3	6,451	47.3	1,096	-35.9	255	49.7	151	41.9	476	32.6	564	172.3
2月	2,429	27.8	26	-17.5	5,220	13.1	1,073	-47.4	187	-31.0	103	-19.4	426	15.8	106	60.6
3月	2,863	48.1	26	-43.6	6,699	32.3	1,515	7.6	272	-20.8	221	16.6	617	4.9	138	-18.8
4月	2,277	55.1	46	13.2	5,981	23.0	1,514	88.8	291	33.4	122	-17.3	452	-10.3	216	1.6
5月	2,041	45.8	49	37.5	6,578	34.8	1,518	105.2	378	133.9	160	28.4	871	126.3	203	46.0
6月	2,268	13.7	83	73.8	6,588	37.2	1,732	245.5	322	53.2	175	21.6	795	90.4	98	-12.2
7月	2,712	68.9	38	88.9	6,807	33.2	2,115	146.6	323	64.5	182	50.7	517	40.5	190	7.2
8月	3,475	82.6	105	180.3	7,617	35.4	2,028	86.2	471	130.6	193	-6.9	424	-38.7	154	-32.9
9月	3,022	54.2	31	-10.2	7,341	30.2	1,581	80.4	332	88.5	209	43.9	325	-27.2	552	290.6
10月	3,144	46.3	33	-4.8	7,457	34.7	1,802	131.6	304	30.5	183	16.0	349	-41.2	513	36.6
11月	2,724	36.1	57	100.4	7,427	24.3	1,795	105.1	356	66.9	224	-34.4	461	-32.9	323	-47.1
12月	3,145	7.7	61	58.8	7,232	24.6	2,072	150.7	269	64.0	303	83.9	469	-26.3	346	-20.1
<b>111年1-1月</b>	<b>2,438</b>	<b>22.2</b>	<b>47</b>	<b>14.7</b>	<b>7,654</b>	<b>18.6</b>	<b>2,238</b>	<b>104.2</b>	<b>314</b>	<b>23.1</b>	<b>162</b>	<b>6.9</b>	<b>416</b>	<b>-12.5</b>	<b>358</b>	<b>-36.5</b>
1月	2,438	22.2	47	14.7	7,654	18.6	2,238	104.2	314	23.1	162	6.9	416	-12.5	358	-36.5
較上月增減	-707	-22.5	-14	-23.0	422	5.8	166	8.0	44	16.4	-141	-46.6	-53	-11.2	12	3.5
較上年同月增減	443	22.2	6	14.7	1,203	18.6	1,142	104.2	59	23.1	10	6.9	-59	-12.5	-206	-36.5
較上年同期增減	443	22.2	6	14.7	1,203	18.6	1,142	104.2	59	23.1	10	6.9	-59	-12.5	-206	-36.5

說明：表括號內所列為該項目對應之進口結構類別。



## 表6、出口貿易結構

單位：百萬美元；%

年(月)別	合 計		資 本 財			中 間 產 品			消 費 品		
	金 額	年增率	金 額	占總出口	年增率	金 額	占總出口	年增率	金 額	占總出口	年增率
<b>101年</b>	<b>305,315</b>	<b>-2.2</b>	<b>33,749</b>	<b>11.1</b>	<b>0.3</b>	<b>238,077</b>	<b>78.0</b>	<b>-1.1</b>	<b>32,189</b>	<b>10.5</b>	<b>-11.8</b>
<b>102年</b>	<b>310,866</b>	<b>1.8</b>	<b>32,648</b>	<b>10.5</b>	<b>-3.3</b>	<b>244,494</b>	<b>78.6</b>	<b>2.7</b>	<b>32,079</b>	<b>10.3</b>	<b>-0.3</b>
<b>103年</b>	<b>319,413</b>	<b>2.7</b>	<b>34,235</b>	<b>10.7</b>	<b>4.9</b>	<b>251,848</b>	<b>78.8</b>	<b>3.0</b>	<b>31,630</b>	<b>9.9</b>	<b>-1.4</b>
<b>104年</b>	<b>284,434</b>	<b>-11.0</b>	<b>33,362</b>	<b>11.7</b>	<b>-2.6</b>	<b>220,763</b>	<b>77.6</b>	<b>-12.3</b>	<b>28,539</b>	<b>10.0</b>	<b>-9.8</b>
<b>105年</b>	<b>279,175</b>	<b>-1.8</b>	<b>33,737</b>	<b>12.1</b>	<b>1.1</b>	<b>217,302</b>	<b>77.8</b>	<b>-1.6</b>	<b>26,407</b>	<b>9.5</b>	<b>-7.5</b>
<b>106年</b>	<b>315,487</b>	<b>13.0</b>	<b>37,870</b>	<b>12.0</b>	<b>12.3</b>	<b>248,112</b>	<b>78.6</b>	<b>14.2</b>	<b>27,664</b>	<b>8.8</b>	<b>4.8</b>
<b>107年</b>	<b>334,007</b>	<b>5.9</b>	<b>40,460</b>	<b>12.1</b>	<b>6.8</b>	<b>263,251</b>	<b>78.8</b>	<b>6.1</b>	<b>28,459</b>	<b>8.5</b>	<b>2.9</b>
<b>108年</b>	<b>329,157</b>	<b>-1.5</b>	<b>44,118</b>	<b>13.4</b>	<b>9.0</b>	<b>253,717</b>	<b>77.1</b>	<b>-3.6</b>	<b>29,444</b>	<b>8.9</b>	<b>3.5</b>
<b>109年</b>	<b>345,126</b>	<b>4.9</b>	<b>46,118</b>	<b>13.4</b>	<b>4.5</b>	<b>266,089</b>	<b>77.1</b>	<b>4.9</b>	<b>30,883</b>	<b>8.9</b>	<b>4.9</b>
<b>110年</b>	<b>446,443</b>	<b>29.4</b>	<b>56,110</b>	<b>12.6</b>	<b>21.7</b>	<b>350,808</b>	<b>78.6</b>	<b>31.8</b>	<b>37,242</b>	<b>8.3</b>	<b>20.6</b>
1月	34,267	36.8	4,416	12.9	28.4	26,629	77.7	38.4	3,031	8.8	35.6
2月	27,795	9.7	3,408	12.3	8.9	21,827	78.5	9.6	2,404	8.7	11.4
3月	35,881	27.1	4,665	13.0	27.9	27,865	77.7	26.7	3,155	8.8	29.7
4月	34,909	38.4	4,306	12.3	24.0	27,476	78.7	40.7	2,935	8.4	42.2
5月	37,411	38.6	4,631	12.4	15.4	29,180	78.0	43.1	3,400	9.1	39.2
6月	36,651	35.1	4,346	11.9	16.1	28,960	79.0	40.2	3,152	8.6	23.5
7月	37,948	34.7	4,740	12.5	24.4	29,956	78.9	38.4	3,061	8.1	21.3
8月	39,541	26.9	4,981	12.6	21.2	31,185	78.9	29.6	3,162	8.0	12.8
9月	39,631	29.1	4,763	12.0	21.8	31,585	79.7	32.6	3,099	7.8	11.5
10月	40,122	24.5	5,402	13.5	27.7	31,214	77.8	25.6	3,319	8.3	12.5
11月	41,571	30.2	5,179	12.5	24.0	32,838	79.0	33.0	3,359	8.1	16.6
12月	40,718	23.4	5,272	12.9	18.8	32,094	78.8	26.9	3,163	7.8	3.4
<b>111年1-1月</b>	<b>39,982</b>	<b>16.7</b>	<b>4,977</b>	<b>12.4</b>	<b>12.7</b>	<b>31,951</b>	<b>79.9</b>	<b>20.0</b>	<b>2,875</b>	<b>7.2</b>	<b>-5.2</b>
1月	39,982	16.7	4,977	12.4	12.7	31,951	79.9	20.0	2,875	7.2	-5.2
較上月增減	-737	-1.8	-296		-5.6	-143		-0.4	-289		-9.1
較上年同月增減	5,715	16.7	560		12.7	5,322		20.0	-156		-5.2
較上年同期增減	5,715	16.7	560		12.7	5,322		20.0	-156		-5.2

## 表7、進口貿易結構

單位：百萬美元；%

年(月)別	合 計		資 本 設 備			農 工 原 料			消 費 品		
	金 額	年增率	金 額	占總進口	年增率	金 額	占總進口	年增率	金 額	占總進口	年增率
<b>101年</b>	<b>276,466</b>	<b>-3.8</b>	<b>34,057</b>	<b>12.3</b>	<b>-7.3</b>	<b>212,031</b>	<b>76.7</b>	<b>-3.9</b>	<b>28,218</b>	<b>10.2</b>	<b>2.7</b>
<b>102年</b>	<b>277,384</b>	<b>0.3</b>	<b>36,117</b>	<b>13.0</b>	<b>6.0</b>	<b>208,395</b>	<b>75.1</b>	<b>-1.7</b>	<b>29,712</b>	<b>10.7</b>	<b>5.3</b>
<b>103年</b>	<b>281,096</b>	<b>1.3</b>	<b>37,770</b>	<b>13.4</b>	<b>4.6</b>	<b>207,771</b>	<b>73.9</b>	<b>-0.3</b>	<b>31,452</b>	<b>11.2</b>	<b>5.9</b>
<b>104年</b>	<b>236,380</b>	<b>-15.9</b>	<b>37,217</b>	<b>15.7</b>	<b>-1.5</b>	<b>162,611</b>	<b>68.8</b>	<b>-21.7</b>	<b>32,006</b>	<b>13.5</b>	<b>1.8</b>
<b>105年</b>	<b>229,199</b>	<b>-3.0</b>	<b>41,109</b>	<b>17.9</b>	<b>10.5</b>	<b>153,280</b>	<b>66.9</b>	<b>-5.7</b>	<b>31,525</b>	<b>13.8</b>	<b>-1.5</b>
<b>106年</b>	<b>257,200</b>	<b>12.2</b>	<b>40,556</b>	<b>15.8</b>	<b>-1.3</b>	<b>178,952</b>	<b>69.6</b>	<b>16.7</b>	<b>33,993</b>	<b>13.2</b>	<b>7.8</b>
<b>107年</b>	<b>284,792</b>	<b>10.7</b>	<b>41,867</b>	<b>14.7</b>	<b>3.2</b>	<b>203,289</b>	<b>71.4</b>	<b>13.6</b>	<b>36,113</b>	<b>12.7</b>	<b>6.2</b>
<b>108年</b>	<b>285,651</b>	<b>0.3</b>	<b>50,760</b>	<b>17.8</b>	<b>21.2</b>	<b>193,964</b>	<b>67.9</b>	<b>-4.6</b>	<b>37,170</b>	<b>13.0</b>	<b>2.9</b>
<b>109年</b>	<b>286,148</b>	<b>0.2</b>	<b>52,641</b>	<b>18.4</b>	<b>3.7</b>	<b>191,158</b>	<b>66.8</b>	<b>-1.4</b>	<b>38,537</b>	<b>13.5</b>	<b>3.7</b>
<b>110年</b>	<b>381,022</b>	<b>33.2</b>	<b>68,975</b>	<b>18.1</b>	<b>31.0</b>	<b>264,367</b>	<b>69.4</b>	<b>38.3</b>	<b>43,489</b>	<b>11.4</b>	<b>12.8</b>
1月	28,077	29.9	4,760	17.0	19.2	18,993	67.6	29.0	3,992	14.2	51.5
2月	23,275	5.6	4,519	19.4	18.9	16,002	68.8	2.5	2,494	10.7	2.3
3月	32,221	26.8	6,045	18.8	36.0	22,172	68.8	28.1	3,639	11.3	8.8
4月	28,765	26.3	5,266	18.3	39.0	19,893	69.2	27.6	3,256	11.3	4.4
5月	31,237	40.7	5,169	16.5	35.8	21,803	69.8	43.4	3,958	12.7	37.9
6月	31,501	42.3	5,498	17.5	24.4	21,948	69.7	51.8	3,611	11.5	24.0
7月	32,031	40.7	5,879	18.4	43.5	22,377	69.9	46.4	3,471	10.8	12.5
8月	36,048	46.0	6,976	19.4	62.3	25,124	69.7	51.4	3,614	10.0	2.7
9月	33,192	40.3	6,175	18.6	42.9	23,003	69.3	45.1	3,691	11.1	15.9
10月	34,005	37.2	6,245	18.4	30.2	23,664	69.6	48.8	3,754	11.0	5.0
11月	35,718	33.3	5,833	16.3	19.0	25,537	71.5	45.8	3,957	11.1	-1.9
12月	34,951	28.1	6,610	18.9	10.7	23,851	68.2	39.3	4,053	11.6	5.9
<b>111年1-1月</b>	<b>35,065</b>	<b>24.9</b>	<b>5,729</b>	<b>16.3</b>	<b>20.4</b>	<b>25,046</b>	<b>71.4</b>	<b>31.9</b>	<b>3,957</b>	<b>11.3</b>	<b>-0.9</b>
1月	35,065	24.9	5,729	16.3	20.4	25,046	71.4	31.9	3,957	11.3	-0.9
較上月增減	114	0.3	-881		-13.3	1,195		5.0	-96		-2.4
較上年同月增減	6,988	24.9	969		20.4	6,053		31.9	-35		-0.9
較上年同期增減	6,988	24.9	969		20.4	6,053		31.9	-35		-0.9

### 表8、我國對主要國家/地區出口金額及年增率

單位：百萬美元；%

年(月)別	合 計		中國大陸與香港			美 國			日 本			歐 洲			東 協		
		年增率		占總出口	年增率		占總出口	年增率		占總出口	年增率		占總出口	年增率		占總出口	年增率
<b>101年</b>	<b>305,315</b>	<b>-2.2</b>	<b>121,083</b>	<b>39.7</b>	<b>-3.8</b>	<b>33,120</b>	<b>10.8</b>	<b>-9.1</b>	<b>19,518</b>	<b>6.4</b>	<b>2.1</b>	<b>28,872</b>	<b>9.5</b>	<b>-7.9</b>	<b>57,039</b>	<b>18.7</b>	<b>9.6</b>
<b>102年</b>	<b>310,866</b>	<b>1.8</b>	<b>125,305</b>	<b>40.3</b>	<b>3.5</b>	<b>32,630</b>	<b>10.5</b>	<b>-1.5</b>	<b>19,391</b>	<b>6.2</b>	<b>-0.6</b>	<b>27,906</b>	<b>9.0</b>	<b>-3.3</b>	<b>59,220</b>	<b>19.0</b>	<b>3.8</b>
<b>103年</b>	<b>319,413</b>	<b>2.7</b>	<b>128,481</b>	<b>40.2</b>	<b>2.5</b>	<b>35,033</b>	<b>11.0</b>	<b>7.4</b>	<b>20,129</b>	<b>6.3</b>	<b>3.8</b>	<b>29,071</b>	<b>9.1</b>	<b>4.2</b>	<b>60,092</b>	<b>18.8</b>	<b>1.5</b>
<b>104年</b>	<b>284,434</b>	<b>-11.0</b>	<b>112,386</b>	<b>39.5</b>	<b>-12.5</b>	<b>34,448</b>	<b>12.1</b>	<b>-1.7</b>	<b>19,557</b>	<b>6.9</b>	<b>-2.8</b>	<b>25,869</b>	<b>9.1</b>	<b>-11.0</b>	<b>51,591</b>	<b>18.1</b>	<b>-14.1</b>
<b>105年</b>	<b>279,175</b>	<b>-1.8</b>	<b>111,986</b>	<b>40.1</b>	<b>-0.4</b>	<b>33,396</b>	<b>12.0</b>	<b>-3.1</b>	<b>19,471</b>	<b>7.0</b>	<b>-0.4</b>	<b>26,124</b>	<b>9.4</b>	<b>1.0</b>	<b>51,248</b>	<b>18.4</b>	<b>-0.7</b>
<b>106年</b>	<b>315,487</b>	<b>13.0</b>	<b>129,911</b>	<b>41.2</b>	<b>16.0</b>	<b>36,773</b>	<b>11.7</b>	<b>10.1</b>	<b>20,574</b>	<b>6.5</b>	<b>5.7</b>	<b>28,778</b>	<b>9.1</b>	<b>10.2</b>	<b>58,518</b>	<b>18.5</b>	<b>14.2</b>
<b>107年</b>	<b>334,007</b>	<b>5.9</b>	<b>137,899</b>	<b>41.3</b>	<b>6.1</b>	<b>39,490</b>	<b>11.8</b>	<b>7.4</b>	<b>22,801</b>	<b>6.8</b>	<b>10.8</b>	<b>31,278</b>	<b>9.4</b>	<b>8.7</b>	<b>58,126</b>	<b>17.4</b>	<b>-0.7</b>
<b>108年</b>	<b>329,157</b>	<b>-1.5</b>	<b>132,115</b>	<b>40.1</b>	<b>-4.2</b>	<b>46,247</b>	<b>14.1</b>	<b>17.1</b>	<b>23,279</b>	<b>7.1</b>	<b>2.1</b>	<b>29,770</b>	<b>9.0</b>	<b>-4.8</b>	<b>53,935</b>	<b>16.4</b>	<b>-7.2</b>
<b>109年</b>	<b>345,126</b>	<b>4.9</b>	<b>151,381</b>	<b>43.9</b>	<b>14.6</b>	<b>50,550</b>	<b>14.6</b>	<b>9.3</b>	<b>23,398</b>	<b>6.8</b>	<b>0.5</b>	<b>28,143</b>	<b>8.2</b>	<b>-5.5</b>	<b>53,215</b>	<b>15.4</b>	<b>-1.3</b>
<b>110年</b>	<b>446,443</b>	<b>29.4</b>	<b>188,905</b>	<b>42.3</b>	<b>24.8</b>	<b>65,696</b>	<b>14.7</b>	<b>30.0</b>	<b>29,212</b>	<b>6.5</b>	<b>24.8</b>	<b>38,491</b>	<b>8.6</b>	<b>36.8</b>	<b>70,246</b>	<b>15.7</b>	<b>32.0</b>
1月	34,267	36.8	14,850	43.3	57.0	4,672	13.6	21.9	2,325	6.8	21.6	2,799	8.2	15.7	5,535	16.2	40.7
2月	27,795	9.7	11,264	40.5	14.9	3,910	14.1	14.8	2,006	7.2	0.5	2,376	8.6	8.1	4,727	17.0	4.3
3月	35,881	27.1	15,906	44.3	35.5	5,085	14.2	34.6	1,997	5.6	-0.3	2,969	8.3	17.4	5,758	16.0	24.0
4月	34,909	38.4	14,766	42.3	31.7	4,934	14.1	35.2	2,525	7.2	28.4	2,872	8.2	47.4	5,774	16.5	51.2
5月	37,411	38.6	15,689	41.9	29.5	5,436	14.5	27.3	2,411	6.4	19.0	3,441	9.2	57.5	5,917	15.8	54.8
6月	36,651	35.1	16,151	44.1	29.0	5,421	14.8	34.6	2,265	6.2	23.8	2,793	7.6	34.3	5,810	15.9	41.1
7月	37,948	34.7	15,572	41.0	23.8	5,574	14.7	28.0	2,594	6.8	45.4	3,630	9.6	65.6	6,184	16.3	43.3
8月	39,541	26.9	16,770	42.4	16.1	5,993	15.2	28.9	2,514	6.4	39.4	3,445	8.7	40.6	6,078	15.4	32.2
9月	39,631	29.1	17,487	44.1	23.1	5,987	15.1	33.5	2,601	6.6	36.7	3,198	8.1	39.2	5,679	14.3	23.8
10月	40,122	24.5	16,218	40.4	14.3	6,219	15.5	29.2	2,648	6.6	22.9	3,749	9.3	44.7	6,033	15.0	24.7
11月	41,571	30.2	17,138	41.2	18.9	6,635	16.0	39.2	2,571	6.2	29.0	3,690	8.9	56.0	6,328	15.2	31.2
12月	40,718	23.4	17,093	42.0	16.2	5,830	14.3	29.0	2,754	6.8	35.8	3,528	8.7	22.1	6,423	15.8	23.8
<b>111年1-1月</b>	<b>39,982</b>	<b>16.7</b>	<b>15,696</b>	<b>39.3</b>	<b>5.7</b>	<b>6,270</b>	<b>15.7</b>	<b>34.2</b>	<b>2,664</b>	<b>6.7</b>	<b>14.6</b>	<b>3,521</b>	<b>8.8</b>	<b>25.8</b>	<b>6,794</b>	<b>17.0</b>	<b>22.7</b>
1月	39,982	16.7	15,696	39.3	5.7	6,270	15.7	34.2	2,664	6.7	14.6	3,521	8.8	25.8	6,794	17.0	22.7
較上月增減	-737	-1.8	-1,397		-8.2	440		7.5	-91		-3.3	-8		-0.2	371		5.8
較上年同月增減	5,715	16.7	846		5.7	1,598		34.2	339		14.6	722		25.8	1,259		22.7
較上年同期增減	5,715	16.7	846		5.7	1,598		34.2	339		14.6	722		25.8	1,259		22.7

說明：東協包括新加坡、馬來西亞、菲律賓、泰國、印尼、越南、汶萊、寮國、緬甸及柬埔寨。

### 表9、我國自主主要國家/地區進口金額及年增率

單位：百萬美元；%

年(月)別	合計		中國大陸與香港			美國			日本			歐洲			東協		
		年增率		占總進口	年增率		占總進口	年增率		占總進口	年增率		占總進口	年增率		占總進口	年增率
101年	276,466	-3.8	44,016	15.9	-3.6	24,844	9.0	-8.1	48,342	17.5	-9.0	29,507	10.7	-4.1	31,854	11.5	-3.8
102年	277,384	0.3	44,931	16.2	2.1	27,785	10.0	11.8	43,690	15.8	-9.6	31,012	11.2	5.1	33,059	11.9	3.8
103年	281,096	1.3	50,988	18.1	13.5	29,338	10.4	5.6	41,979	14.9	-3.9	32,036	11.4	3.3	34,705	12.3	5.0
104年	236,380	-15.9	46,732	19.8	-8.3	28,362	12.0	-3.3	38,865	16.4	-7.4	28,491	12.1	-11.1	29,031	12.3	-16.3
105年	229,199	-3.0	45,321	19.8	-3.0	27,087	11.8	-4.5	40,620	17.7	4.5	28,892	12.6	1.4	27,179	11.9	-6.4
106年	257,200	12.2	51,549	20.0	13.7	28,396	11.0	4.8	41,939	16.3	3.2	31,315	12.2	8.4	31,000	12.1	14.1
107年	284,792	10.7	55,199	19.4	7.1	33,105	11.6	16.6	44,151	15.5	5.3	34,580	12.1	10.4	34,549	12.1	11.4
108年	285,651	0.3	58,457	20.5	5.9	34,850	12.2	5.3	44,052	15.4	-0.2	36,530	12.8	5.6	34,965	12.2	1.2
109年	286,148	0.2	64,808	22.6	10.9	32,514	11.4	-6.7	45,901	16.0	4.2	36,797	12.9	0.7	35,901	12.5	2.7
110年	381,022	33.2	84,171	22.1	29.9	39,075	10.3	20.2	56,146	14.7	22.3	47,230	12.4	28.4	47,169	12.4	31.4
1月	28,077	29.9	6,965	24.8	46.8	3,106	11.1	16.5	4,099	14.6	36.2	3,065	10.9	21.6	3,491	12.4	25.6
2月	23,275	5.6	4,603	19.8	38.9	2,562	11.0	-11.5	3,752	16.1	-4.7	3,185	13.7	24.9	2,835	12.2	0.1
3月	32,221	26.8	6,886	21.4	23.8	3,227	10.0	-2.9	5,261	16.3	24.0	4,184	13.0	34.6	4,110	12.8	26.5
4月	28,765	26.3	6,566	22.8	19.3	3,086	10.7	33.7	4,403	15.3	19.6	3,482	12.1	17.9	3,502	12.2	20.8
5月	31,237	40.7	7,359	23.6	33.3	3,454	11.1	42.1	4,351	13.9	26.5	3,788	12.1	39.8	3,902	12.5	36.0
6月	31,501	42.3	6,903	21.9	31.6	3,349	10.6	35.6	4,897	15.5	24.3	4,037	12.8	49.2	3,800	12.1	36.6
7月	32,031	40.7	6,892	21.5	31.7	3,395	10.6	44.3	4,625	14.4	24.5	3,756	11.7	39.1	4,094	12.8	33.9
8月	36,048	46.0	7,527	20.9	32.8	3,706	10.3	37.7	5,410	15.0	47.9	4,279	11.9	29.9	4,444	12.3	41.6
9月	33,192	40.3	7,462	22.5	39.0	3,211	9.7	28.0	4,654	14.0	23.5	4,186	12.6	27.7	4,270	12.9	50.1
10月	34,005	37.2	7,252	21.3	30.2	3,251	9.6	11.5	4,782	14.1	17.2	4,501	13.2	34.7	4,169	12.3	38.3
11月	35,718	33.3	8,074	22.6	20.3	3,037	8.5	1.6	4,913	13.8	21.5	4,088	11.4	14.6	4,538	12.7	41.4
12月	34,951	28.1	7,681	22.0	20.6	3,691	10.6	24.5	4,998	14.3	14.0	4,679	13.4	15.0	4,015	11.5	24.5
111年1-1月	35,065	24.9	8,073	23.0	15.9	3,638	10.4	17.1	4,227	12.1	3.1	3,921	11.2	27.9	4,052	11.6	16.1
1月	35,065	24.9	8,073	23.0	15.9	3,638	10.4	17.1	4,227	12.1	3.1	3,921	11.2	27.9	4,052	11.6	16.1
較上月增減	114	0.3	393		5.1	-53		-1.4	-772		-15.4	-758		-16.2	38		0.9
較上年同月增減	6,988	24.9	1,108		15.9	531		17.1	128		3.1	856		27.9	561		16.1
較上年同期增減	6,988	24.9	1,108		15.9	531		17.1	128		3.1	856		27.9	561		16.1

說明：東協包括新加坡、馬來西亞、菲律賓、泰國、印尼、越南、汶萊、寮國、緬甸及柬埔寨。

### 表10、對主要國家/地區出入超

單位：百萬美元

年(月)別	合 計	亞 洲	亞洲				南 韓	美 國	歐 洲	中 東
			中國大陸 與香港	日 本	東 協	新加坡				
101年	28,848	65,647	77,067	-28,824	25,185	12,027	-3,320	8,276	-635	-35,909
102年	33,481	73,696	80,375	-24,299	26,160	11,003	-3,939	4,846	-3,106	-36,034
103年	38,318	73,500	77,493	-21,850	25,387	12,243	-2,429	5,696	-2,965	-32,146
104年	48,053	64,877	65,654	-19,309	22,559	10,226	-681	6,086	-2,622	-16,873
105年	49,975	61,791	66,665	-21,150	24,069	8,621	-2,118	6,309	-2,769	-11,878
106年	58,287	75,278	78,362	-21,365	27,518	8,908	-2,477	8,377	-2,537	-15,834
107年	49,216	72,689	82,700	-21,350	23,577	8,908	-3,786	6,385	-3,303	-21,655
108年	43,506	63,143	73,658	-20,773	18,969	10,262	-824	11,397	-6,760	-18,778
109年	58,978	66,273	86,573	-22,503	17,314	10,095	-5,470	18,036	-8,654	-11,093
110年	65,421	77,897	104,734	-26,934	23,076	13,646	-10,476	26,621	-8,739	-19,524
1月	6,190	6,618	7,885	-1,774	2,044	905	-636	1,566	-266	-856
2月	4,520	5,462	6,660	-1,746	1,892	992	-578	1,348	-809	-906
3月	3,660	5,330	9,020	-3,264	1,648	1,006	-925	1,858	-1,214	-1,521
4月	6,144	7,060	8,199	-1,878	2,271	1,148	-713	1,848	-610	-1,564
5月	6,175	6,667	8,330	-1,939	2,015	1,072	-725	1,982	-347	-1,406
6月	5,149	6,611	9,248	-2,632	2,010	1,242	-980	2,073	-1,244	-1,491
7月	5,917	6,699	8,680	-2,031	2,090	1,231	-906	2,179	-127	-1,948
8月	3,492	5,481	9,244	-2,896	1,635	1,308	-1,123	2,287	-834	-1,903
9月	6,438	7,217	10,025	-2,053	1,409	1,150	-956	2,776	-988	-1,586
10月	6,116	6,612	8,966	-2,134	1,864	1,118	-1,018	2,968	-752	-2,007
11月	5,852	6,331	9,064	-2,342	1,791	1,269	-1,126	3,598	-397	-2,171
12月	5,767	7,810	9,413	-2,244	2,409	1,205	-790	2,139	-1,150	-2,165
111年1-1月	4,917	6,462	7,623	-1,563	2,741	1,495	-1,061	2,632	-400	-2,324
1月	4,917	6,462	7,623	-1,563	2,741	1,495	-1,061	2,632	-400	-2,324
較上月增減	-850	-1,348	-1,789	681	333	290	-271	493	750	-159
較上年同月增減	-1,273	-156	-262	211	697	589	-425	1,067	-134	-1,468
較上年同期增減	-1,273	-156	-262	211	697	589	-425	1,067	-134	-1,468

說明：入超項下之增減比較，「-」表示入超金額增加，「+」表示入超金額減少。

## 表11、對中國大陸與香港之出口主要貨品

單位：百萬美元；%

年(月)別	電子零組件			光學器材		化學品		塑橡膠及其製品		資通與視聽產品		機 械	
	金額	占對陸 港出口	年增率	金額	年增率	金額	年增率	金額	年增率	金額	年增率	金額	年增率
<b>101年</b>	<b>39,863</b>	<b>32.9</b>	<b>-0.2</b>	<b>17,315</b>	<b>-2.8</b>	<b>11,529</b>	<b>-10.7</b>	<b>10,822</b>	<b>-6.6</b>	<b>7,744</b>	<b>1.4</b>	<b>6,780</b>	<b>-8.6</b>
<b>102年</b>	<b>43,471</b>	<b>34.7</b>	<b>9.0</b>	<b>16,734</b>	<b>-3.4</b>	<b>11,931</b>	<b>3.5</b>	<b>11,085</b>	<b>2.4</b>	<b>7,848</b>	<b>1.3</b>	<b>6,669</b>	<b>-1.6</b>
<b>103年</b>	<b>48,570</b>	<b>37.8</b>	<b>11.7</b>	<b>14,961</b>	<b>-10.6</b>	<b>11,310</b>	<b>-5.2</b>	<b>10,321</b>	<b>-6.9</b>	<b>9,481</b>	<b>20.8</b>	<b>6,780</b>	<b>1.7</b>
<b>104年</b>	<b>44,588</b>	<b>39.7</b>	<b>-8.2</b>	<b>10,832</b>	<b>-27.6</b>	<b>8,810</b>	<b>-22.1</b>	<b>8,412</b>	<b>-18.5</b>	<b>9,643</b>	<b>1.7</b>	<b>5,793</b>	<b>-14.6</b>
<b>105年</b>	<b>51,917</b>	<b>46.4</b>	<b>16.4</b>	<b>9,318</b>	<b>-14.0</b>	<b>8,198</b>	<b>-6.9</b>	<b>7,727</b>	<b>-8.1</b>	<b>9,702</b>	<b>0.6</b>	<b>5,535</b>	<b>-4.5</b>
<b>106年</b>	<b>60,710</b>	<b>46.7</b>	<b>16.9</b>	<b>10,052</b>	<b>7.9</b>	<b>9,266</b>	<b>13.0</b>	<b>9,261</b>	<b>19.9</b>	<b>10,908</b>	<b>12.4</b>	<b>8,023</b>	<b>45.0</b>
<b>107年</b>	<b>65,316</b>	<b>47.4</b>	<b>7.6</b>	<b>9,305</b>	<b>-7.4</b>	<b>10,645</b>	<b>14.9</b>	<b>10,006</b>	<b>8.0</b>	<b>11,977</b>	<b>9.8</b>	<b>8,298</b>	<b>3.4</b>
<b>108年</b>	<b>67,387</b>	<b>51.0</b>	<b>3.2</b>	<b>8,870</b>	<b>-4.7</b>	<b>8,266</b>	<b>-22.3</b>	<b>8,499</b>	<b>-15.1</b>	<b>12,006</b>	<b>0.2</b>	<b>6,876</b>	<b>-17.1</b>
<b>109年</b>	<b>83,859</b>	<b>55.4</b>	<b>24.4</b>	<b>9,201</b>	<b>3.7</b>	<b>7,131</b>	<b>-13.7</b>	<b>8,258</b>	<b>-2.8</b>	<b>14,599</b>	<b>21.6</b>	<b>6,853</b>	<b>-0.3</b>
<b>110年</b>	<b>104,326</b>	<b>55.2</b>	<b>24.4</b>	<b>10,747</b>	<b>16.8</b>	<b>9,678</b>	<b>35.7</b>	<b>11,008</b>	<b>33.3</b>	<b>19,377</b>	<b>32.7</b>	<b>8,893</b>	<b>29.8</b>
1月	8,036	54.1	54.6	990	60.7	742	12.9	874	88.0	1,449	74.7	709	56.3
2月	6,154	54.6	15.9	797	32.8	617	2.1	693	29.3	1,080	11.1	527	51.6
3月	8,540	53.7	29.4	941	44.1	821	45.4	978	62.9	1,549	36.8	925	71.7
4月	8,047	54.5	32.9	840	10.0	815	55.0	845	31.2	1,447	35.6	719	17.3
5月	7,938	50.6	25.3	1,082	34.2	826	42.2	1,025	42.7	1,630	52.9	886	30.0
6月	9,191	56.9	28.0	886	30.6	744	38.9	884	39.5	1,668	55.5	712	22.5
7月	8,618	55.3	28.4	896	18.0	746	28.2	913	30.5	1,622	22.8	737	22.8
8月	9,181	54.7	12.8	946	11.7	918	67.8	988	35.2	1,754	29.8	809	45.9
9月	10,452	59.8	23.6	853	4.5	796	47.9	881	25.9	1,786	33.8	642	35.6
10月	8,544	52.7	8.6	941	7.0	932	41.8	992	19.2	1,806	29.6	754	22.2
11月	9,735	56.8	21.9	809	-7.4	895	34.4	1,010	19.1	1,747	14.6	721	9.6
12月	9,889	57.9	23.3	765	-15.7	826	22.9	925	8.9	1,839	19.9	752	2.4
<b>111年1-1月</b>	<b>9,432</b>	<b>60.1</b>	<b>17.4</b>	<b>757</b>	<b>-23.5</b>	<b>720</b>	<b>-3.0</b>	<b>743</b>	<b>-14.9</b>	<b>1,575</b>	<b>8.7</b>	<b>643</b>	<b>-9.3</b>
1月	9,432	60.1	17.4	757	-23.5	720	-3.0	743	-14.9	1,575	8.7	643	-9.3
較上月增減	-457		-4.6	-8	-1.0	-105	-12.8	-182	-19.6	-264	-14.3	-110	-14.6
較上年同月增減	1,397		17.4	-233	-23.5	-22	-3.0	-130	-14.9	127	8.7	-66	-9.3
較上年同期增減	1,397		17.4	-233	-23.5	-22	-3.0	-130	-14.9	127	8.7	-66	-9.3

說明：機械係指我國輸出入貨品分類號列第84章之貨品，但不含屬於家用之電器，且不含與自動資料處理機相關者。

表12、對新南向政策18國出口金額及年增率 (1/2)

單位：百萬美元；%

年(月)別	南向18國			東協10國		新加坡	越南	菲律賓	馬來西亞	泰國	印尼	柬埔寨	緬甸	汶萊	寮國
	金額	占總出口	年增率	金額	年增率										
101年	66,609	21.8	6.4	57,039	9.6	20,199	8,557	8,945	6,588	6,665	5,244	654	150	33.6	3.2
102年	69,038	22.2	3.6	59,220	3.8	19,609	9,019	9,821	8,243	6,432	5,203	673	185	31.0	3.8
103年	69,672	21.8	0.9	60,092	1.5	20,678	10,104	9,615	8,670	6,194	3,877	695	230	25.5	3.7
104年	60,087	21.1	-13.8	51,591	-14.1	17,396	9,675	7,514	7,197	5,770	3,106	683	223	23.9	3.3
105年	59,229	21.2	-1.4	51,248	-0.7	16,147	9,511	8,659	7,814	5,490	2,746	650	212	13.7	3.9
106年	67,130	21.3	13.3	58,518	14.2	17,620	10,457	9,593	10,368	6,381	3,193	649	238	11.9	6.7
107年	68,078	20.4	1.4	58,126	-0.7	17,324	10,771	8,942	10,602	6,168	3,329	700	271	12.8	5.9
108年	63,112	19.2	-7.3	53,935	-7.2	18,184	10,772	6,157	9,400	5,518	2,922	719	242	11.9	10.1
109年	61,073	17.7	-3.2	53,215	-1.3	19,084	10,521	5,646	9,458	5,289	2,277	670	206	57.6	6.0
110年	82,580	18.5	35.2	70,246	32.0	25,719	13,968	6,074	13,327	7,024	3,072	857	172	24.3	8.6
1月	6,354	18.5	33.1	5,535	40.7	1,902	1,212	546	970	564	239	81	19	2.1	0.6
2月	5,511	19.8	3.4	4,727	4.3	1,832	870	440	863	443	201	61	15	0.7	0.5
3月	6,668	18.6	24.0	5,758	24.0	2,038	1,245	504	1,032	589	262	78	8	1.3	0.3
4月	6,760	19.4	60.2	5,774	51.2	2,083	1,258	465	1,088	527	266	75	9	1.7	0.5
5月	6,921	18.5	61.9	5,917	54.8	2,006	1,280	534	1,157	622	234	71	11	1.6	1.6
6月	6,694	18.3	46.8	5,810	41.1	2,120	1,238	458	1,074	601	242	59	14	1.5	1.2
7月	7,135	18.8	46.1	6,184	43.3	2,327	1,191	523	1,221	610	226	67	18	1.4	0.7
8月	7,190	18.2	37.0	6,078	32.2	2,460	1,078	540	1,027	651	248	59	14	1.1	1.1
9月	6,695	16.9	28.6	5,679	23.8	2,223	976	470	1,072	591	253	72	13	8.5	0.5
10月	7,374	18.4	31.2	6,033	24.7	2,168	1,060	538	1,245	597	325	85	14	0.5	0.7
11月	7,583	18.2	35.1	6,328	31.2	2,338	1,128	479	1,426	596	275	67	18	1.8	0.5
12月	7,695	18.9	28.9	6,423	23.8	2,223	1,429	578	1,152	633	303	83	20	2.1	0.4
111年1-1月	7,978	20.0	25.6	6,794	22.7	2,560	1,289	549	1,309	668	321	80	15	1.1	0.1
1月	7,978	20.0	25.6	6,794	22.7	2,560	1,289	549	1,309	668	321	80	15	1.1	0.1
較上月增減	283		3.7	371	5.8	338	-141	-28	157	35	18	-3	-5	-1.0	-0.3
較上年同月增減	1,624		25.6	1,259	22.7	658	76	4	340	104	82	-0	-4	-1.0	-0.4
較上年同期增減	1,624		25.6	1,259	22.7	658	76	4	340	104	82	-0	-4	-1.0	-0.4

表12、對新南向政策18國出口金額及年增率 (2/2)

單位：百萬美元；%

年(月)別	南亞6國							澳大利亞		紐西蘭		
	金額	年增率	印度	孟加拉	巴基斯坦	斯里蘭卡	尼泊爾	不丹	金額	年增率	金額	年增率
101年	5,324	-16.4	3,452	1,069	431	365	7.5	0.04	3,712	-0.2	534	18.9
102年	5,406	1.5	3,517	1,021	427	432	8.3	0.18	3,834	3.3	578	8.2
103年	5,461	1.0	3,491	1,077	460	423	8.9	0.73	3,645	-4.9	473	-18.0
104年	4,781	-12.5	3,021	906	431	416	6.8	0.16	3,277	-10.1	438	-7.4
105年	4,606	-3.7	2,819	920	452	407	7.4	0.21	2,948	-10.0	426	-2.8
106年	5,212	13.1	3,281	995	518	408	9.5	0.14	2,931	-0.6	468	9.8
107年	6,073	16.5	3,771	1,141	730	405	24.9	0.88	3,395	15.8	484	3.4
108年	5,461	-10.1	3,282	1,168	626	374	10.7	0.09	3,237	-4.7	480	-0.9
109年	4,195	-23.2	2,595	843	440	307	9.6	0.12	3,229	-0.2	434	-9.6
110年	6,883	64.1	4,523	1,221	728	401	10.5	0.10	4,809	48.9	642	48.1
1月	539	35.2	363	90	54	32	0.8	0.00	234	-42.2	46	23.8
2月	409	1.9	281	67	31	29	1.1	0.00	335	-8.1	39	21.5
3月	592	30.6	402	91	57	41	1.1	0.03	265	9.9	53	41.3
4月	567	260.0	365	88	80	33	0.9	0.02	376	71.4	44	69.3
5月	527	197.7	343	89	62	32	0.8	0.02	429	80.2	47	27.7
6月	446	101.4	290	87	37	31	0.4	0.00	393	101.7	46	79.0
7月	518	65.7	330	81	72	34	0.7	0.00	366	66.4	66	76.1
8月	611	89.2	399	94	78	38	1.4	0.00	456	61.1	45	9.1
9月	511	37.0	340	115	48	8	0.9	0.00	442	111.3	63	65.7
10月	758	74.8	496	139	75	48	0.7	0.03	525	67.7	58	57.5
11月	774	79.9	482	164	93	34	0.9	0.00	404	29.1	76	70.8
12月	631	23.1	431	115	42	42	0.9	0.00	582	156.7	59	46.9
111年1-1月	575	6.8	387	106	41	40	1.2	0.00	549	134.2	61	31.2
1月	575	6.8	387	106	41	40	1.2	0.00	549	134.2	61	31.2
較上月增減	-56	-8.9	-44	-9	-1	-3	0.3	-0.004	-33	-5.7	2	2.8
較上年同月增減	36	6.8	24	16	-12	8	0.4	0.00	315	134.2	14	31.2
較上年同期增減	36	6.8	24	16	-12	8	0.4	0.00	315	134.2	14	31.2



表13、經季節調整之進出口貿易值

單位：百萬美元；%

年(月)別	季 節 調 整						三 個 月 移 動 平 均					
	出 口			進 口			出 口			進 口		
	年增率	月增率		年增率	月增率		年增率	月增率		年增率	月增率	
<b>109年</b>	<b>345,126</b>	<b>4.9</b>		<b>286,148</b>	<b>0.2</b>							
1月	27,389	2.6	-2.1	23,182	-7.3	-7.9	27,804	1.7	0.6	24,270	1.7	-0.4
2月	27,068	6.2	-1.2	23,775	20.0	2.6	27,477	3.2	-1.2	24,043	6.0	-0.9
3月	27,526	-3.4	1.7	23,852	-3.0	0.3	27,328	1.6	-0.5	23,603	2.0	-1.8
4月	26,445	-0.6	-3.9	23,370	0.6	-2.0	27,013	0.5	-1.2	23,666	5.0	0.3
5月	27,346	0.2	3.4	22,822	-1.5	-2.3	27,106	-1.3	0.3	23,348	-1.3	-1.3
6月	27,397	-5.0	0.2	22,895	-10.3	0.3	27,063	-1.9	-0.2	23,029	-3.9	-1.4
7月	27,331	1.0	-0.2	22,728	-1.1	-0.7	27,358	-1.4	1.1	22,815	-4.5	-0.9
8月	30,123	8.3	10.2	24,441	4.1	7.5	28,284	1.4	3.4	23,355	-2.7	2.4
9月	28,683	2.8	-4.8	21,569	-12.9	-11.8	28,713	4.1	1.5	22,913	-3.5	-1.9
10月	32,114	19.3	12.0	25,237	7.5	17.0	30,307	10.0	5.6	23,749	-0.7	3.6
11月	31,860	13.6	-0.8	26,253	7.4	4.0	30,886	11.8	1.9	24,353	0.5	2.5
12月	31,842	13.8	-0.1	26,024	3.4	-0.9	31,939	15.5	3.4	25,838	6.0	6.1
<b>110年</b>	<b>446,443</b>	<b>29.4</b>		<b>381,022</b>	<b>33.2</b>							
1月	32,463	18.5	1.9	26,230	13.1	0.8	32,055	15.3	0.4	26,169	7.8	1.3
2月	32,450	19.9	0.0	28,091	18.2	7.1	32,252	17.4	0.6	26,782	11.4	2.3
3月	33,737	22.6	4.0	29,871	25.2	6.3	32,883	20.3	2.0	28,064	18.9	4.8
4月	35,894	35.7	6.4	29,804	27.5	-0.2	34,027	26.0	3.5	29,256	23.6	4.2
5月	36,991	35.3	3.1	31,264	37.0	4.9	35,541	31.1	4.4	30,313	29.8	3.6
6月	36,161	32.0	-2.2	31,131	36.0	-0.4	36,349	34.3	2.3	30,733	33.5	1.4
7月	37,033	35.5	2.4	31,108	36.9	-0.1	36,728	34.3	1.0	31,168	36.6	1.4
8月	37,053	23.0	0.1	33,791	38.3	8.6	36,749	29.9	0.1	32,010	37.1	2.7
9月	39,240	36.8	5.9	32,965	52.8	-2.4	37,775	31.6	2.8	32,621	42.4	1.9
10月	40,451	26.0	3.1	34,224	35.6	3.8	38,914	28.4	3.0	33,660	41.7	3.2
11月	42,714	34.1	5.6	36,431	38.8	6.4	40,801	32.1	4.8	34,540	41.8	2.6
12月	42,259	32.7	-1.1	36,113	38.8	-0.9	41,808	30.9	2.5	35,589	37.7	3.0
<b>111年</b>												
1月	39,979	23.2	-5.4	35,030	33.5	-3.0	41,650	29.9	-0.4	35,858	37.0	0.8





### 表15、進出口物價相關指標

年(月)別	出口物價指數 (美元計價)		進口物價指數 (美元計價)		OPEC原油 (美元/桶)		我國原油進口 (美元/桶)		LMEX 基本金屬指數		銅 (美元/噸)		鎳 (美元/噸)	
		年增率(%)		年增率(%)		年增率(%)		年增率(%)	(期底數)	年增率(%)	(期底數)	年增率(%)	(期底數)	年增率(%)
<b>101年</b>	<b>120.0</b>	<b>-2.3</b>	<b>138.1</b>	<b>-1.9</b>	<b>109.5</b>	<b>1.9</b>	<b>112.8</b>	<b>4.5</b>	<b>3,454.5</b>	<b>4.5</b>	<b>7,907.0</b>	<b>4.2</b>	<b>16,998.0</b>	<b>-9.2</b>
<b>102年</b>	<b>117.1</b>	<b>-2.4</b>	<b>131.5</b>	<b>-4.8</b>	<b>105.9</b>	<b>-3.3</b>	<b>108.1</b>	<b>-4.1</b>	<b>3,159.3</b>	<b>-8.5</b>	<b>7,375.8</b>	<b>-6.7</b>	<b>13,832.0</b>	<b>-18.6</b>
<b>103年</b>	<b>114.8</b>	<b>-1.9</b>	<b>126.2</b>	<b>-4.0</b>	<b>96.3</b>	<b>-9.0</b>	<b>102.2</b>	<b>-5.4</b>	<b>2,914.3</b>	<b>-7.8</b>	<b>6,368.0</b>	<b>-13.7</b>	<b>15,074.0</b>	<b>9.0</b>
<b>104年</b>	<b>104.5</b>	<b>-9.0</b>	<b>104.9</b>	<b>-16.9</b>	<b>49.5</b>	<b>-48.6</b>	<b>53.6</b>	<b>-47.6</b>	<b>2,203.1</b>	<b>-24.4</b>	<b>4,705.8</b>	<b>-26.1</b>	<b>8,780.0</b>	<b>-41.8</b>
<b>105年</b>	<b>100.0</b>	<b>-4.3</b>	<b>100.0</b>	<b>-4.7</b>	<b>40.8</b>	<b>-17.6</b>	<b>41.1</b>	<b>-23.2</b>	<b>2,659.6</b>	<b>20.7</b>	<b>5,523.0</b>	<b>17.4</b>	<b>9,964.0</b>	<b>13.5</b>
<b>106年</b>	<b>104.5</b>	<b>4.5</b>	<b>107.4</b>	<b>7.4</b>	<b>52.4</b>	<b>28.6</b>	<b>53.4</b>	<b>29.8</b>	<b>3,418.9</b>	<b>28.5</b>	<b>7,207.0</b>	<b>30.5</b>	<b>12,705.5</b>	<b>27.5</b>
<b>107年</b>	<b>107.0</b>	<b>2.4</b>	<b>115.1</b>	<b>7.1</b>	<b>69.8</b>	<b>33.1</b>	<b>71.8</b>	<b>34.4</b>	<b>2,801.1</b>	<b>-18.1</b>	<b>5,949.0</b>	<b>-17.5</b>	<b>10,604.5</b>	<b>-16.5</b>
<b>108年</b>	<b>101.4</b>	<b>-5.2</b>	<b>110.6</b>	<b>-3.9</b>	<b>64.0</b>	<b>-8.2</b>	<b>66.0</b>	<b>-8.0</b>	<b>2,843.3</b>	<b>1.5</b>	<b>6,149.0</b>	<b>3.4</b>	<b>13,950.0</b>	<b>31.5</b>
<b>109年</b>	<b>98.5</b>	<b>-2.9</b>	<b>103.9</b>	<b>-6.1</b>	<b>41.5</b>	<b>-35.2</b>	<b>47.1</b>	<b>-28.6</b>	<b>3,414.5</b>	<b>20.1</b>	<b>7,749.0</b>	<b>26.0</b>	<b>16,553.5</b>	<b>18.7</b>
<b>110年</b>	<b>110.6</b>	<b>12.4</b>	<b>121.1</b>	<b>16.6</b>	<b>69.9</b>	<b>68.5</b>	<b>69.9</b>	<b>48.3</b>	<b>4,502.0</b>	<b>31.8</b>	<b>9,740.6</b>	<b>25.7</b>	<b>20,880.5</b>	<b>26.1</b>
1月	102.8	2.2	112.1	1.9	54.4	-16.5	51.3	-26.3	3,455.8	31.4	7,862.4	41.6	17,647.5	38.2
2月	104.3	4.3	114.3	6.2	61.1	9.9	56.0	-17.4	3,876.9	48.7	9,139.3	62.7	18,532.0	52.1
3月	106.8	8.6	116.1	12.7	64.6	90.3	64.3	9.0	3,787.1	62.2	8,787.8	77.9	16,022.0	40.1
4月	108.6	13.0	117.9	20.3	63.2	258.1	65.0	62.8	4,178.1	74.6	9,829.0	90.5	17,653.0	45.6
5月	110.0	14.9	120.1	22.5	66.9	165.8	66.9	142.7	4,349.6	76.0	10,248.3	91.5	18,078.0	47.5
6月	111.0	14.6	121.6	20.9	71.9	94.0	69.8	160.1	4,151.5	54.8	9,351.5	55.7	18,212.0	42.8
7月	112.2	15.1	122.7	19.5	73.5	69.3	73.5	85.1	4,320.6	50.4	9,701.0	51.1	19,547.0	42.3
8月	112.8	14.8	123.4	19.0	70.3	55.6	74.7	64.8	4,292.4	42.3	9,528.3	42.3	19,589.5	27.7
9月	113.5	15.2	124.7	20.1	73.9	77.9	73.2	58.6	4,161.0	40.2	8,944.5	34.1	17,946.5	23.9
10月	115.1	16.2	126.9	21.6	82.1	104.9	75.5	75.4	4,394.2	44.7	9,808.5	46.2	19,556.0	29.3
11月	115.6	16.1	127.3	20.2	80.4	88.6	82.5	93.6	4,326.9	28.1	9,515.5	25.7	20,005.0	25.1
12月	115.0	13.8	126.2	16.4	74.4	51.3	80.5	74.2	4,502.0	31.8	9,740.6	25.7	20,880.5	26.1
<b>111年1-1月</b>	<b>...</b>	<b>...</b>	<b>...</b>	<b>...</b>	<b>85.4</b>	<b>57.1</b>	<b>80.8</b>	<b>57.5</b>	<b>4,587.2</b>	<b>32.7</b>	<b>9,578.0</b>	<b>21.8</b>	<b>22,836.0</b>	<b>29.4</b>
1月	...	...	...	...	85.4	57.1	80.8	57.5	4,587.2	32.7	9,578.0	21.8	22,836.0	29.4

資料來源：行政院主計總處、石油輸出國組織(OPEC)、倫敦金屬交易所(LME)。

說明：出、進口物價指數基期為民國105年全年平均指數 = 100；LMEX基本金屬指數基期為1999年4月1日指數 = 1,000。

## 表16、主要國家貨幣對美元匯率

單位：各幣別/美元；%

年(月)別	新臺幣		歐 元		日 圓		人民幣		韓 元		馬來西亞幣		菲律賓披索		新加坡元	
	升貶幅	升貶幅	升貶幅	升貶幅	升貶幅	升貶幅	升貶幅	升貶幅	升貶幅	升貶幅	升貶幅	升貶幅	升貶幅	升貶幅	升貶幅	
<b>101年</b>	<b>29.614</b>	<b>-0.5</b>	<b>0.7783</b>	<b>-7.7</b>	<b>79.79</b>	<b>+0.0</b>	<b>6.3123</b>	<b>+2.4</b>	<b>1,126.8</b>	<b>-1.6</b>	<b>3.0888</b>	<b>-0.9</b>	<b>42.229</b>	<b>+2.6</b>	<b>1.2497</b>	<b>+0.6</b>
<b>102年</b>	<b>29.770</b>	<b>-0.5</b>	<b>0.7529</b>	<b>+3.4</b>	<b>97.60</b>	<b>-18.2</b>	<b>6.1958</b>	<b>+1.9</b>	<b>1,095.0</b>	<b>+2.9</b>	<b>3.1509</b>	<b>-2.0</b>	<b>42.446</b>	<b>-0.5</b>	<b>1.2513</b>	<b>-0.1</b>
<b>103年</b>	<b>30.368</b>	<b>-2.0</b>	<b>0.7527</b>	<b>+0.0</b>	<b>105.94</b>	<b>-7.9</b>	<b>6.1434</b>	<b>+0.9</b>	<b>1,052.8</b>	<b>+4.0</b>	<b>3.2729</b>	<b>-3.7</b>	<b>44.395</b>	<b>-4.4</b>	<b>1.2671</b>	<b>-1.2</b>
<b>104年</b>	<b>31.898</b>	<b>-4.8</b>	<b>0.9013</b>	<b>-16.5</b>	<b>121.04</b>	<b>-12.5</b>	<b>6.2275</b>	<b>-1.3</b>	<b>1,131.0</b>	<b>-6.9</b>	<b>3.9055</b>	<b>-16.2</b>	<b>45.503</b>	<b>-2.4</b>	<b>1.3748</b>	<b>-7.8</b>
<b>105年</b>	<b>32.318</b>	<b>-1.3</b>	<b>0.9034</b>	<b>-0.2</b>	<b>108.79</b>	<b>+11.3</b>	<b>6.6445</b>	<b>-6.3</b>	<b>1,160.8</b>	<b>-2.6</b>	<b>4.1483</b>	<b>-5.9</b>	<b>47.492</b>	<b>-4.2</b>	<b>1.3815</b>	<b>-0.5</b>
<b>106年</b>	<b>30.439</b>	<b>+6.2</b>	<b>0.8852</b>	<b>+2.1</b>	<b>112.17</b>	<b>-3.0</b>	<b>6.7588</b>	<b>-1.7</b>	<b>1,131.0</b>	<b>+2.6</b>	<b>4.3004</b>	<b>-3.5</b>	<b>50.404</b>	<b>-5.8</b>	<b>1.3809</b>	<b>+0.0</b>
<b>107年</b>	<b>30.156</b>	<b>+0.9</b>	<b>0.8468</b>	<b>+4.5</b>	<b>110.42</b>	<b>+1.6</b>	<b>6.6160</b>	<b>+2.2</b>	<b>1,100.2</b>	<b>+2.8</b>	<b>4.0351</b>	<b>+6.6</b>	<b>52.661</b>	<b>-4.3</b>	<b>1.3488</b>	<b>+2.4</b>
<b>108年</b>	<b>30.925</b>	<b>-2.5</b>	<b>0.8933</b>	<b>-5.2</b>	<b>109.01</b>	<b>+1.3</b>	<b>6.9084</b>	<b>-4.2</b>	<b>1,165.4</b>	<b>-5.6</b>	<b>4.1425</b>	<b>-2.6</b>	<b>51.796</b>	<b>+1.7</b>	<b>1.3642</b>	<b>-1.1</b>
<b>109年</b>	<b>29.578</b>	<b>+4.6</b>	<b>0.8755</b>	<b>+2.0</b>	<b>106.77</b>	<b>+2.1</b>	<b>6.9008</b>	<b>+0.1</b>	<b>1,180.3</b>	<b>-1.3</b>	<b>4.2035</b>	<b>-1.5</b>	<b>49.624</b>	<b>+4.4</b>	<b>1.3797</b>	<b>-1.1</b>
<b>110年</b>	<b>28.022</b>	<b>+5.6</b>	<b>0.8455</b>	<b>+3.5</b>	<b>109.75</b>	<b>-2.7</b>	<b>6.4490</b>	<b>+7.0</b>	<b>1,143.9</b>	<b>+3.2</b>	<b>4.1433</b>	<b>+1.5</b>	<b>49.255</b>	<b>+0.8</b>	<b>1.3435</b>	<b>+2.7</b>
1月	28.431	+5.7	0.8216	+9.6	103.70	+5.4	6.4685	+7.0	1,097.5	+6.1	4.0369	+1.1	48.061	+5.8	1.3257	+1.9
2月	28.350	+6.5	0.8266	+10.9	105.37	+4.4	6.4596	+8.4	1,111.7	+7.4	4.0454	+2.9	48.204	+5.3	1.3274	+4.7
3月	28.385	+6.4	0.8404	+7.6	108.65	-1.2	6.5094	+7.8	1,131.0	+7.9	4.1095	+4.5	48.574	+4.8	1.3423	+5.5
4月	28.257	+6.5	0.8348	+10.3	109.13	-1.1	6.5191	+8.5	1,119.4	+9.5	4.1241	+5.6	48.462	+4.7	1.3344	+6.8
5月	27.921	+7.3	0.8233	+11.4	109.11	-1.7	6.4309	+10.6	1,123.3	+9.4	4.1275	+5.2	47.955	+5.4	1.3303	+6.6
6月	27.797	+7.0	0.8301	+7.0	110.11	-2.3	6.4245	+10.3	1,121.3	+7.9	4.1348	+3.4	48.125	+4.1	1.3330	+4.6
7月	28.001	+5.6	0.8459	+3.1	110.17	-3.1	6.4747	+8.2	1,144.0	+4.8	4.1985	+1.6	49.943	-1.0	1.3543	+2.5
8月	27.878	+5.9	0.8495	-0.5	109.84	-3.5	6.4761	+7.0	1,160.3	+2.3	4.2229	-0.8	50.234	-2.8	1.3552	+1.1
9月	27.737	+5.8	0.8496	-0.2	110.22	-4.1	6.4562	+5.5	1,169.5	+0.8	4.1662	-0.4	50.142	-3.3	1.3475	+1.3
10月	27.946	+3.5	0.8620	-1.5	113.13	-7.0	6.4114	+4.5	1,182.8	-3.2	4.1634	-0.3	50.749	-4.5	1.3511	+0.6
11月	27.818	+3.7	0.8761	-3.6	114.02	-8.4	6.3901	+3.4	1,182.9	-5.6	4.1802	-1.6	50.357	-4.2	1.3574	-0.7
12月	27.761	+2.8	0.8847	-7.1	113.62	-8.6	6.3672	+2.8	1,183.0	-7.4	4.2101	-3.7	50.248	-4.3	1.3632	-2.3
<b>111年1-1月</b>	<b>27.678</b>	<b>+2.7</b>	<b>0.8827</b>	<b>-6.9</b>	<b>114.82</b>	<b>-9.7</b>	<b>6.3550</b>	<b>+1.8</b>	<b>1,195.2</b>	<b>-8.2</b>	<b>4.1902</b>	<b>-3.7</b>	<b>51.257</b>	<b>-6.2</b>	<b>1.3503</b>	<b>-1.8</b>
1月	27.678	+2.7	0.8827	-6.9	114.82	-9.7	6.3550	+1.8	1,195.2	-8.2	4.1902	-3.7	51.257	-6.2	1.3503	-1.8

資料來源：中央銀行。

說明：升貶幅為與上年(同期)比較。